

# Teknisk Meddelelse

Sikkerhedsbærende

---

## Teknisk Drift, Broer & Konstruktioner

Nr: 63 / 01.03.2014 **SB**

### Afstivning af spor

Banenorm BN1-6-5 "Tværprofiler for ballasteret spor" tillader afstivning af spor i forbindelse med midlertidige udgravninger, hvor minimumskrav til tværprofiler ikke kan overholdes, og sporet ønskes holdt åben for trafik.

*(Banenorm BN1-13-2 "Ledningsanlæg på Banedanmarks arealer" tillader anvendelse af sporafstivning ved opgravningsfri ledningsetablering.)*

Teknisk Drift, Broer & Konstruktioner skal godkende midlertidige afstivninger og deres etablering.

Udarbejdet af:	Niels Fischer-Nielsen, nfn@bane.dk
Kontrolleret af:	Otto Bach Ulstrup, obu@bane.dk Bo Nielsen, bnie@bane.dk
Godkendt af:	Klaus F Andersen, kfra@bane.dk
Gyldig fra:	01.03.2014
Gyldig til:	indtil videre
Normniveau:	BN1 og BN3
Erstatter:	Regler vedrørende afstivning af spor i BN1-6-4, der ikke optages i BN1-6-5
Underretning:	TM udsendes ad tjenstlige/organisatoriske kanaler til relevante BDK-enheder og Storebælt Bane. TM gøres tilgængelig på <a href="http://www.bane.dk">www.bane.dk</a> og i ProArc
Særskilt underretning:	Ingen
Journalnummer:	12-03771

## Afstivning af spor

**Referencer**

I denne tekniske meddelelse henvises til andre normative bestemmelser, hvor der på det relevante tekststed skrives dokumentets fulde titel eller [nummer]. Betydningen af nummeret kan ses af nedenstående liste. Referencens nummer fra BN1-6-4 er fastholdt i denne tekniske meddelelse, bortset fra reference [0].

Det er den senest gyldige version af referencerne, der er gældende.

- [0] Banenorm BN1-6 "Tværprofiler for ballasteret spor", BDK
- [3] Banenorm BN1-59 "Belastnings- og beregningsforskrift for sporbærende broer og jordkonstruktioner", BDK

**Gyldighedsområde**

TM gælder for alle i drift værende spor under Banedanmarks ansvar som infrastrukturforvalter.

Hvor et infrastrukturarbejde finder sted på en TEN-strækning og udgør et nyanlæg, en opgradering eller en fornyelse, som defineret i interoperabilitetsdirektivet, skal relevante TSI-krav følges.

**Dispensation**

Dispensation fra denne TM skal som minimum godkendes af Banedanmarks normansvarlige chef eller en hertil bemyndiget person.

Proces for dispensation fremgår endvidere af Banedanmarks ledelsessystem, hvor til der henvises.

**BN1 Midlertidige udgravninger** (uddrag fra BN1-6-4, afsnit 8.2)

*(Specifikation i relation til tilladelsen i [3] til afstivning af spor, såfremt minimumskrav til tværprofiler ikke overholdes:)*

Afstivning af spor

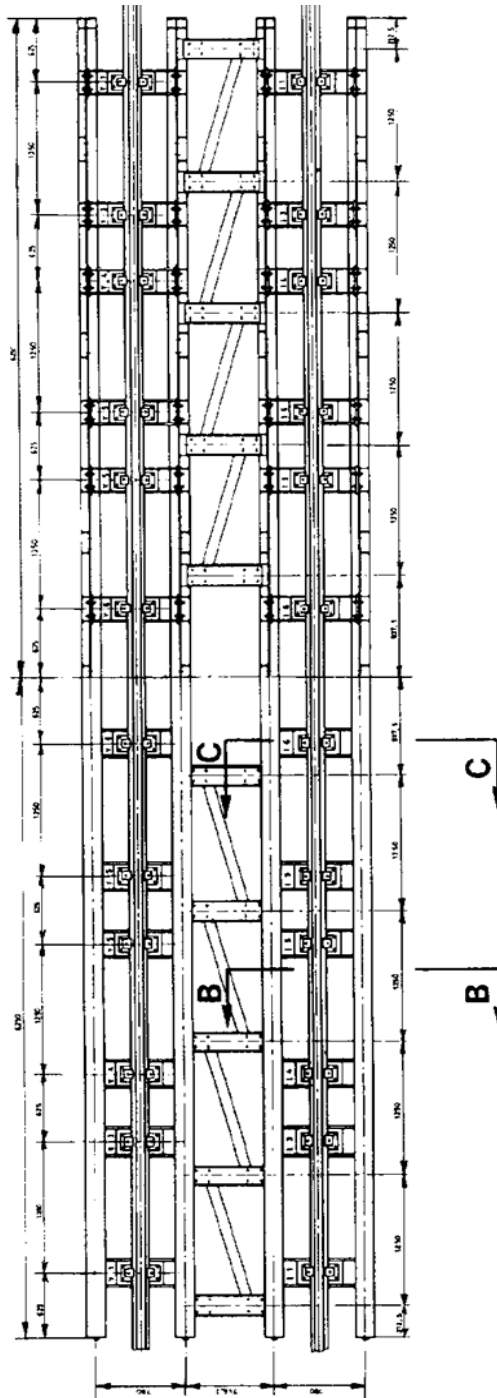
Afstivninger af spor skal dimensioneres i ht [3].

## Note

Afstivning af spor kan eksempelvis udføres som en skinneafstivning i henhold til bilag eller som en spunsvæg. For beregning af spunsvæg henvises til regler i [3].

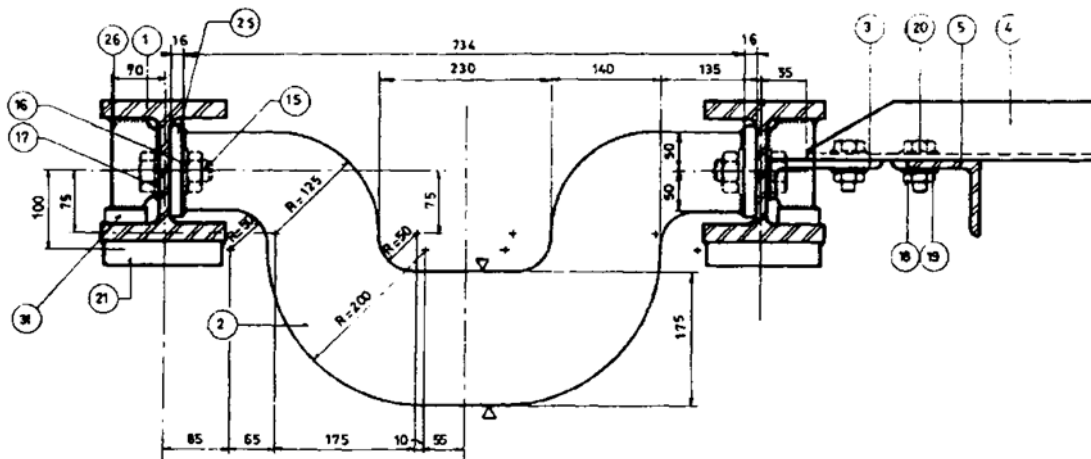
Afstivning af spor

**Bilag: Illustration af skinneafstivning (Informativt)**

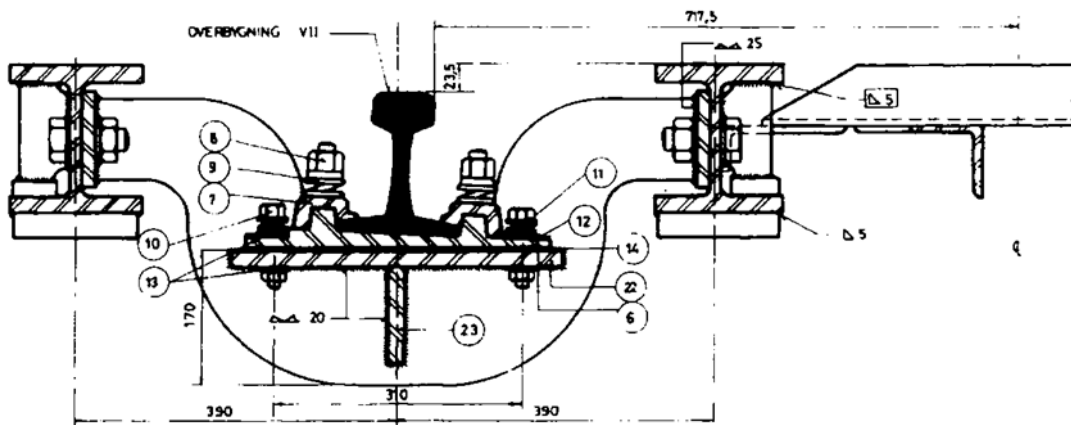


Figur 1 Illustration af 12,5 meter skinneafstivning.

Afstivning af spor



Figur 2 Illustration af "vugge" uden skinne.



Figur 3 Illustration af "vugge" med skinne