

Teknisk Meddelelse

Sikkerhedsbærende

Teknisk Drift, Sikring

Nr: 34 / 13.09.2011 **SB**

Ikke godkendte DC/DC konvertere

Grundet en misforståelse, er der indkøbt nogle ikke godkendte DC/DC konvertere, 36/12V og 36/6V, fra UTT, som kan give anledning til farlige situationer. Derfor skal de nedtages og udskiftes med godkendte versioner.

Konverterne:

36/12V EN863.04 R7108

36/6V EN 863.03 R5431

bruges på den automatiske linjeblok, immuniseret mod 25 Kv, 50 Hz eltraktion.

| | |
|------------------|---------------------------------|
| Udarbejdet af: | Sten Aabech, lok. 8234 9571 |
| Kontrolleret af: | Carsten Skamris, lok. 8234 0739 |
| Godkendt af: | Gert Eldor, lok. 8234 0786 |

| | |
|-------------|---------------|
| Gyldig fra: | Straks |
| Gyldig til: | Indtil videre |

| | |
|-------------|-----|
| Normniveau: | BN1 |
|-------------|-----|

| | |
|------------|------------------------|
| Erstatter: | Dette er første udgave |
|------------|------------------------|

| | |
|----------------|--|
| Fordeles til:: | Pro Arc og fælles mail Teknisk Drift Sikring |
|----------------|--|

Alment

De 2 DC/DC konvertere bruges som fødekreds for jævnstrømssporisolationerne på den automatiske linjeblok, immuniseret mod 25 Kv, 50 Hz eltraktion.

36/12V EN863.04 R7108, bruges på den lange isolation. Kun enheden fra Epahn må anvendes.

36/6V EN 863.03 R5431, bruges på den korte isolation (12'er). Kun enheden fra Bombardier må anvendes.

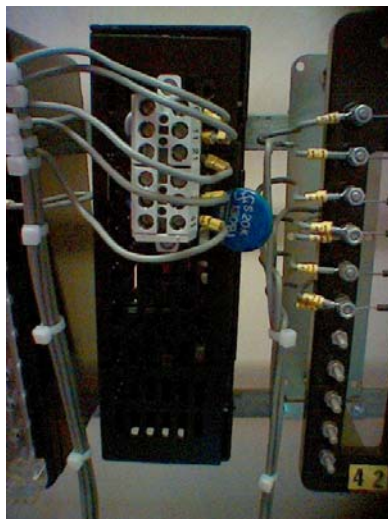
Problemet med de ikke godkendte konvertere er bl.a. at spændingen ud af konverteren ved fejl kan stige ud over det tilladte og derved kan det ikke garanteres, at et tog detekteres.

Lokalisering og udskiftning

36/12V EN863.04 R7108:



Godkendte fra EPAHN



Ikke godkendte fra UTT.

Konverteren skal udskiftes til den godkendte type fra EPAHN. Når dette er sket, skal der foretages en let kontrolmåling af sporisolationen:

I relæenden (kd 01) måles relæspændingen (61) ved frit spor og ved sporet besat med $0,1\Omega$.

Ved frit spor skal spændingen være 1,3-3,9V.

ved besat spor skal spændingen være mindre end 0,35V.

Hvis disse værdier ikke kan overholdes skal sporisolationen indreguleres forfra.

36/6V EN 863.03 R5431:

Godkendte fra Bombardier.



Ikke godkendte fra UTT.

Konverteren skal udskiftes til den godkendte type fra Bombardier. Derefter skal der foretages en let kontrolmåling af sporisolationen:

I relæenden måles relæspændingen ved frit spor og ved sporet besat med $0,5\Omega$.

Ved frit spor skal spændingen være 1,1-2,5V med *en* DC/DC konverter og 1,1-4,7V med 2 konvertere.

Ved besat spor skal spændingen være mindre end 0,3V.

Hvis disse værdier ikke kan overholdes skal sporisolationen indreguleres forfra.