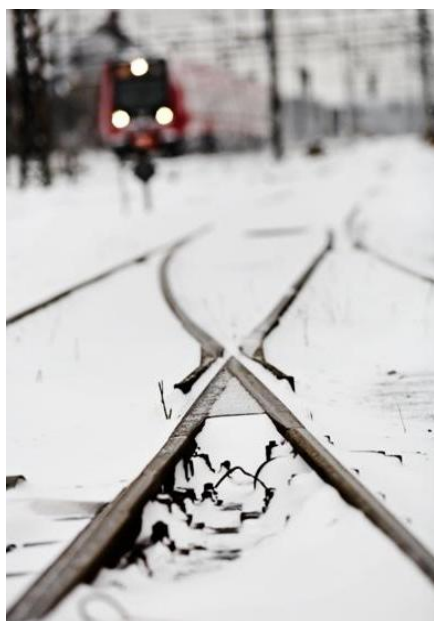


HR#7/November 2015

## Indhold

- Dialogmøde i januar 2016
- Opretholdelse af rutine for rangerledere hen over vinteren
- Nyt om før-prøver og - samtaler
- Efteruddannelse i litra



### **Opretholdelse af rutine-kørsel for lokomotivførere hen over vinteren**

Vi vil minde jer om muligheden for uddannelseskørsel hen over vinteren for de lokomotivførere, der har svært ved at opretholde rutinen. Uddannelseskørsel kan bestilles på mail til [bdkuddannelser@bane.dk](mailto:bdkuddannelser@bane.dk).

Her følger årets sidste nyhedsbrev fra Banedanmark. Vi vil benytte lejligheden til at sige jer tak for samarbejdet i det forgangne år og ønske jer glædelig jul og godt nytår! God læselyst med nyhedsbrevet.

## Dialogmøde i januar 2016

Torsdag d. 28. januar 2016 afholder Banedanmark endnu et dialogmøde, emnet vil være "Entreprenører på eget sikkerhedscertifikat". Vi vil gerne have en dialog med jer om muligheder, udfordringer og krav vedrørende eget sikkerhedscertifikat for entreprenører med egen/egne trækraftenhed/er.

Mødet afholdes kl. 13.00-15.00 hos Banedanmark på Amerika Plads 15, 2100 København Ø. Tilmelding skal ske på mail til Agnethe Preetzmann ([avpt@bane.dk](mailto:avpt@bane.dk)) senest fredag d. 15. januar 2016.

## Opretholdelse af rutine for rangerledere hen over vinteren

Banedanmark vil forsøge at imødekomme behovet for rutinerangering hen over vinteren ved at tilbyde praktikdage som erstatning for eller supplement til de 20 tjenester, der er påkrævet inden for en fire måneders periode.

Har en rangerleder svært ved at opretholde sin rangerlederkompetence hen over vinteren, kan man tilmelde sig praktikdage, som afholdes med en kørelærer. En praktikdag kan erstatte ti tjenester. Praktikdagene bliver afholdt i januar, februar og primo marts 2016 i Fredericia, Roskilde og muligvis Aarhus. Der kan deltage fire rangerledere per praktikdag. Deltagelsen er gratis medmindre man udebliver eller ikke melder afbud i tide, i de tilfælde koster dagen 2.500 kr. per deltager.

Der udbydes kun et bestemt antal praktikdage, så book plads i god tid. Praktikdagene kan bookes fra mandag d. 7. december 2015 i Banedanmarks bookingsystem, hvor regler for tilmelding/afmelding også kan læses.

## Nyt om før-prøver og -samtaler

Fra 2016 vil der ikke længere være før-prøver og -samtaler på følgende uddannelser:

- SR arbejdsleder 2 – grundkursus
- SR arbejdsleder 1 – grundkursus
- Fører af arbejdskøretøj – grundkursus

Før-prøverne og -samtalerne har til formål at sikre, at kursisterne har det nødvendige kompetenceniveau, som er forudsat for deltagelse i undervisningen på den enkelte grunduddannelse. Dette for at sikre at underviseren kan gennemføre undervisningen som planlagt uden at skulle tage et særligt hensyn til enkelte kursister, som ikke har det nødvendige kompetenceniveau. Vi oplever generelt et højere fagligt niveau hos kursister, når de starter på grunduddannelserne, hvorfor vi vurderer, at der ikke længere er behov for før-prøver og -samtaler. Eneste undtagelse er Rangerleder grunduddannelsen, hvor vi stadig oplever, at ikke alle kursister opfylder de faglige krav til at starte på uddannelse. Derfor fortsætter vi med før-samtaler inden start på denne uddannelse.

## Efteruddannelse i litra

Mange lokomotivførere skal i løbet af 2016/2017 deltage i den obligatoriske EUSR. EUSR vil indeholde en generel gennemgang af litra, men den kan ikke dække den obligatoriske efteruddannelse i litra, da denne skal være med specifikt fokus på den enkelte litra.

Som beskrevet i [Banedanmarks retningslinjer for styring af litrauddannelse og litrakompetencer](#), skal efteruddannelse afholdes på samme måde som grunduddannelsen forstået på den måde, at hver enkel entreprenør selv står for den nødvendige undervisning i den pågældende litra og booker en censor gennem Banedanmark. Ved efteruddannelse skal hele pensum for grunduddannelse i litra som udgangspunkt gennemgås, dog ikke nødvendigvis med samme timetal og lektionsplan som grunduddannelsen. Da lokomotivførere via EUSR modtager en generel efteruddannelse i litra, skal efteruddannelse i den specifikke litra omhandle de særlige forhold for den enkelte litra.

For at være sikker på at Banedanmark kan stille med en censor på den ønskede prøvedato, skal vi modtage forespørgslen minimum fire uger inden den ønskede dato. Forespørgslen skal sendes på mail til [bdkuddannelser@bane.dk](mailto:bdkuddannelser@bane.dk).