

# Bilag 6

06.01.2023

Anlæg, Planlægning  
Anlægsudvikling

## Vamdrup Station

Banedanmark  
Carsten Niebuhrs Gade 43  
1577 København V  
+45 8234 0000

### Eksisterende forhold

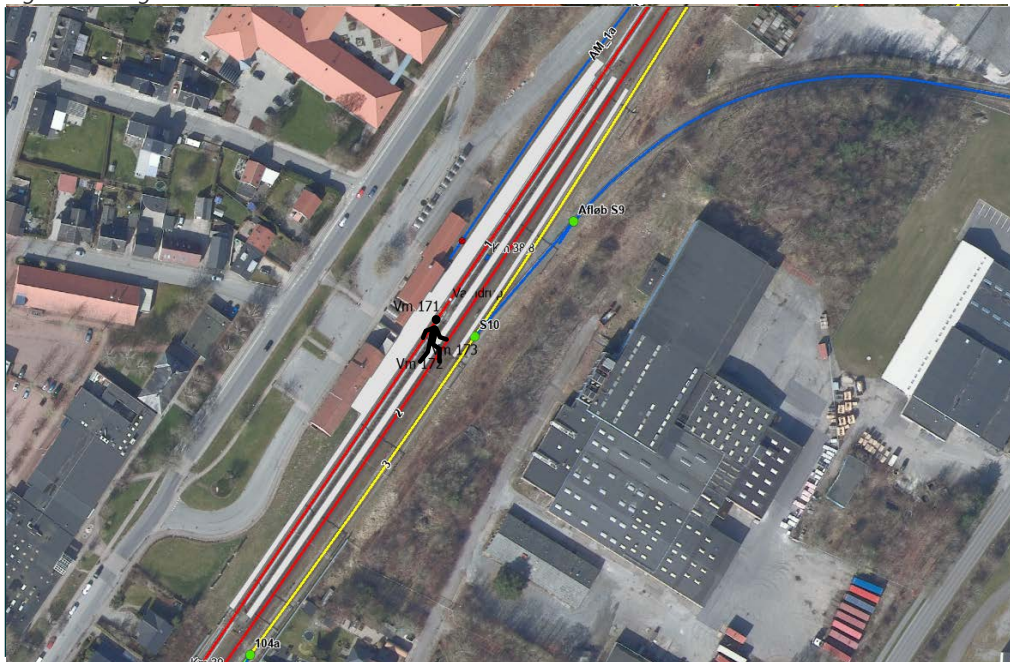
Vamdrup Station ligger ved en dobbeltsporet bane. Stationen er ikke bydelsforbindende. Højest tilladte hastighed gennem perronovergangen er 120 km/t. Der er adgang til ø-perronen via en overgang, der krydses i spor 1. Stationen benyttes af 262 daglige passagerer.

banedanmark.dk  
CVR: 1863 2276

På stationen er der tre spor, hvor det tredje spor anvendes som vigespor, hvor der ekspederes godstog til og fra lokale virksomheder. Det er derfor ikke en løsning at lade passagertog anvende en ny sideperron ved spor 3, da det vil gå ud over godstogstrafikken.

Den midterliggende ø-perron er for smal til at leve op til kravene i forbindelse med etablering af én gangbro med både elevatorer og trapper.

Fig. 1. Oversigtskort over stationen



### **Anbefalet løsning**

*Én gangbro med trapper + én gangbro m. elevatorer (35 mio. kr.)*

Det anbefales at anlægge en broløsning, der kan lade sig gøre på den eksisterende ø-perron, fx ved at etablere én gangbro med trapper og én gangbro med elevatorer i hver sin ende af perronen. Det bør også undersøges, om der kan etableres en anden form for handicaplift i forbindelse med gangbroen med trapper. Hvis der kan etableres en løsning med en anden form for handicaplift, skal gangbroen med elevatorer ikke etableres. Endelig bør det også undersøges, om det er muligt at anlægge en løsning med én enkelt gangbro, der inkluderer både trapper og elevatorer, men det vurderes umiddelbart, at den eksisterende ø-perron er for smal til dette.

### **Alternative løsninger**

*Sideflytning af spor inkl. én gangbro m. trapper og elevatorer. (50 mio. kr.)*

Løsningen indebærer etablering af en ny ø-perron mellem spor 1-2 eller 2-3 ved sideflytning af eksisterende spor herunder ændringer til kørestrøm og sikringsanlæg mv. samt etablering en ny og bredere ø-perron, hvor der kan etableres en broløsning, der inkluderer to elevatorer og to trapper i samme ende af perronen. Løsningen anbefales umiddelbart ikke, da den vurderes væsentligt dyrere end den anbefalede løsning uden den samtidig øger sikkerheden eller tilgængeligheden væsentligt.

*Chikane (1,9 mio. kr.)*

En chikane vil kun have en mindre sikkerhedsmæssig gevinst, da passagerer fortsat vil skulle krydse et spor, hvor der kører relativt mange gennemkørende tog og med høj hastighed. Også med en u-sluse vil passagerer fortsat skulle krydse et spor, hvor der kører relativt mange gennemkørende tog og med høj hastighed, hvorfor effekten af denne løsning også vil være relativt lille. Denne løsning er mulig at etablere på Vamdrup station, men da stationen er bydelsforbindende, og fordi løsningen medfører krydsning af banen i niveau, anbefaler Banedanmark ikke denne løsning.

### **Fravalgt løsning**

*Sti*

Det er ikke muligt at etablere en stiløsning, da stien vil føre til spor 3, der anvendes som vigespor, hvor der ekspederes godstog til og fra lokale virksomheder. Det er derfor ikke en løsning at lade passagertog anvende en ny sideperron ved spor 3, da det vil gå ud over godstogstrafikken.

