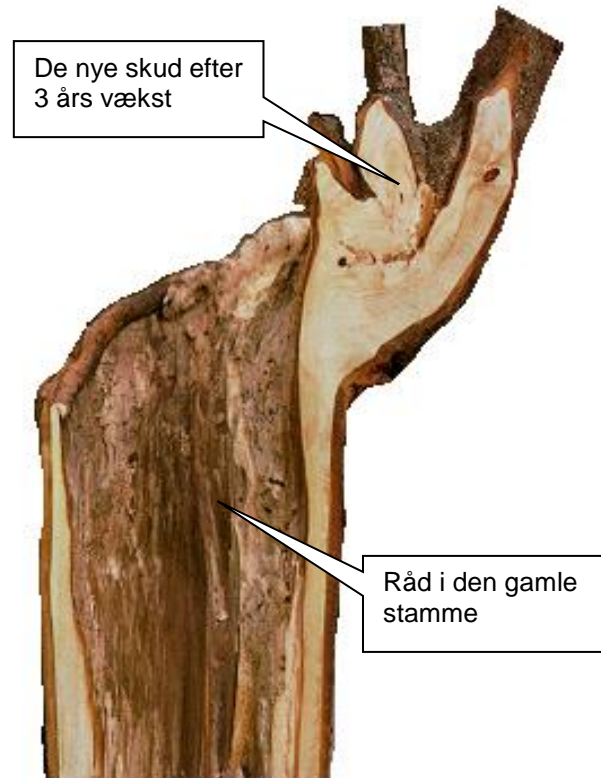


INGEN TOPKAPNING



Hvad er topkapning?

Ved topkapning forstås, at man skærer toppen af et stort træ, der ikke har været beskåret før.

Man bliver derfor nød til at skære selve stammen og de store grene over. Derved laver man nogle store sår på træet og man fjerner træets grønne blade, som træet lever af.

De store sår angribes let af forskellige svampe, som får træet til at rådne.

Træet svækkes voldsomt, fordi det skal bruge al sin oplagrede næring til at genskabe knopper og senere blade, som kan danne ny næring.

Argumenter mod topkapning.

1. Det virker ikke.

Topkapning kan ikke bevare træerne små. Efter at et stort træ er blevet topkappet, vil det øge væksthastigheden i de ny skud voldsomt. Det gror så hurtigt som muligt for at genskabe sin gamle bladmasse. Træet har brug for en stor bladmasse for at holde liv i stammen og rødderne. Træet nedsætter ikke væksthastigheden, før det har nået omtrent den samme størrelse som før topkapningen.

Det tager normalt kun 5 år for træet at nå tilbage til sin oprindelige størrelse.

Man kan ikke forhindre træer i at gro, hvis de samtidig skal være sunde.

Det er derfor vigtigt at vælge den rigtige træart til det rette sted, når man planter. En tjørn bliver kun 5 - 10 meter, mens en bøg bliver 30.

2. Det er dyrt.

Et topkappet træ skal beskæres igen og igen med få års interval. De mange nye og lange skud gør arbejdet besværligt og dyrt.

3. Det er grimt.

Et topkappet træ står som en stor stumtjener i miljøet og skiller sig markant ud fra de andre træer med deres naturlige og lette opbygning. Selv når træet igen har vokset sig stort, vil det – specielt om vinteren – se meget forkert ud i sine omgivelser. Man bør huske på, at det kun tager et par timer at ødelægge et stort træ, som har været mange år om at nå sin flotte form.

4. Det er farligt.

Alle professionelle træplejere er enige om, at det værste man kan gøre ved et træ er at topkappe det. De steder hvor stammen og grenene er blevet skåret over, vil træet begynde at rådne. De nye skud, som vokser fra kanten af sårene, kan ikke vokse ordentlig fast på grund af den rådne stamme (se billedet på forrige side). Dette gør at de nye skud, efterhånden som de bliver større og større, og efterhånden som der kommer mere og mere råd i stammen, bliver farlige. Man har med andre ord skabt et træ, som i stormforholdsvist let kan brække omkring topkapningsstedet.