



Pendlermøde Nykøbing F

Ringsted-Femern Banen

28.11.2018

**Femern
Landanlæg**
Sund ≈ Bælt



Co-financed by the Connecting Europe
Facility of the European Union

banedanmark



Ringsted–Femern Banen

- Elektrificering og sporfornyelse Ringsted-Holeby (115 km)
- Nyt ekstra spor mellem Vordingborg-Holeby (55 km)
- Opgradering til 200 km/t
- Nye overhalingsspor ved Glumsø, Orehoved, Holeby
- Ombygning af mere end 100 broer
- Ny station ved Holeby

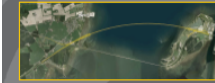
Jernbanen, der binder Europa sammen

En vigtig forudsætning for den kommende faste forbindelse over Femern Bælt er en gennemgribende ombygning af den eksisterende jernbane mellem Ringsted og Femern Bælt.

I perioden 2014-2021 udbygger og fornyer Banedanmark derfor den 115 km lange strækning til en ny og fremtidssikret jernbane til 200 km/t.



Ny Storstrømsbro
Når jernbanen opgraderes bygger Vejdirektoratet en ny Storstrømsbro. Spordelen koordineres med Banedanmark og består af en dobbeltsporet jernbane.

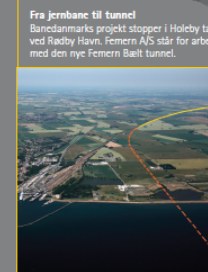


Hele strækningen bliver dobbeltsporet, når vi laver et nyt ekstra spor mellem Vordingborg og Holeby.

Nyt overhalingsspor

Holeby

Overgang fra Holeby til ny Femernbælt



Fra jernbane til tunnel
Banedanmarks projekt stopper i Holeby tæt ved Rødby Havn. Femern A/S står for arbejdet med den nye Femern Bælt tunnel.

Mere end 100 broer ombygges
Hole strækningen skal elektrificeres og for at gøre plads til kørestrøm og et ekstra spor, skal mere end 100 broer på strækningen gøres højere og bredere.



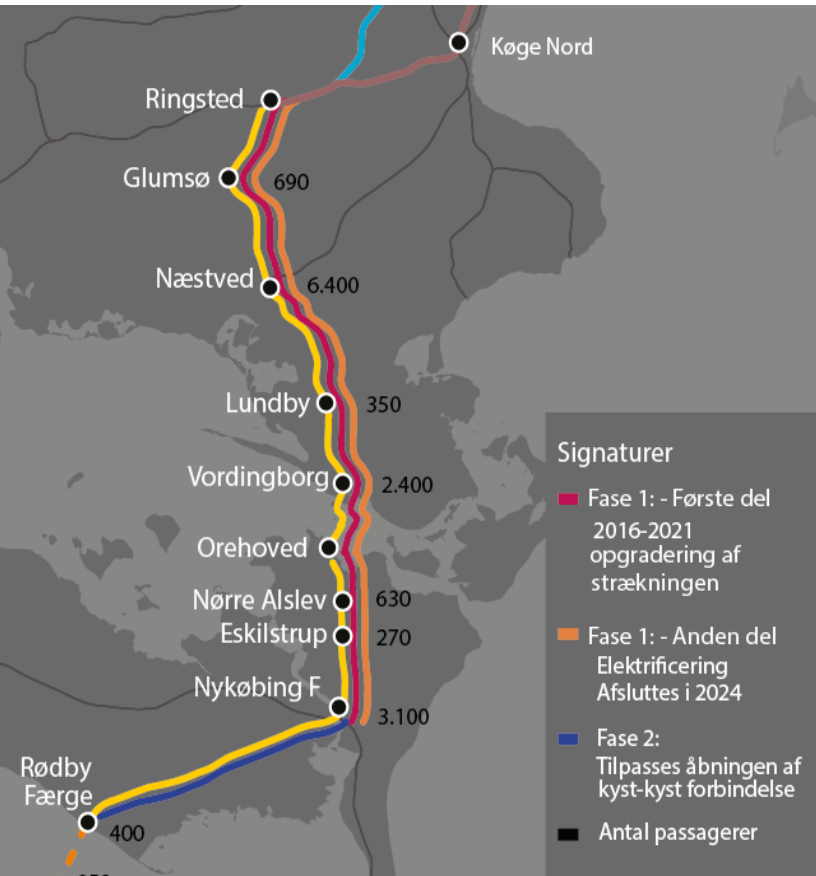
Signaturer

- Ringsted–Femern Banen
- - - Nyt dobbeltspor
- Elektrificering
- Det Transeuropæiske Transportnet (TEN-T)
- Nye overhalingsspor
- Eksisterende jernbane
- Broarbejde

Samfinansieret af EU
Det Transeuropæiske Transportnet (TEN-T)



Udrulningsplan i to faser



Fase 1 – første del 2016-2021

Ringsted - Nykøbing Falster:

- Opgradering af banen og klargøring til 200 km/t
- Ombygning af ca. 90 broer
- Udbygning med dobbeltspor mellem Vordingborg-Nykøbing F
- Ny jernbanebro over Masedsund
- Overhalingsspor ved Glumsø og Orehoved
- Stationsarbejder.

Fase 1 – anden del 2021-2023

- Elektrificering Ringsted-Nykøbing F.

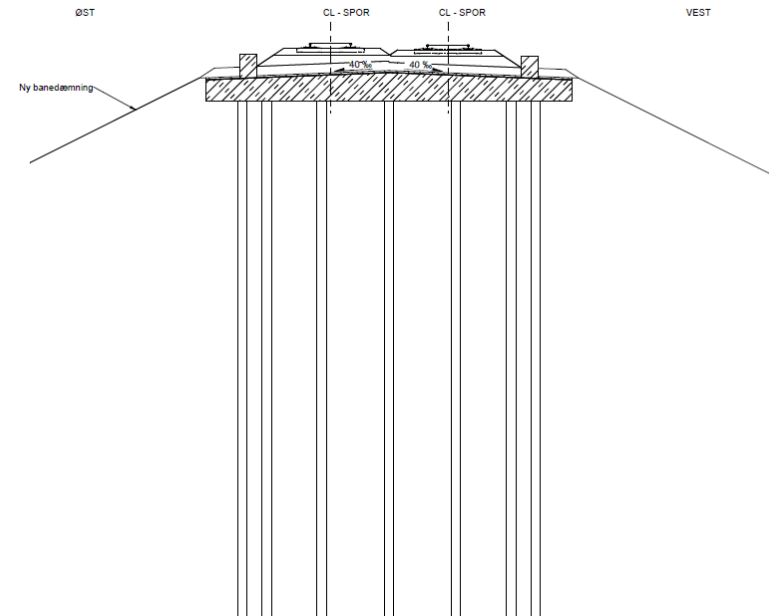
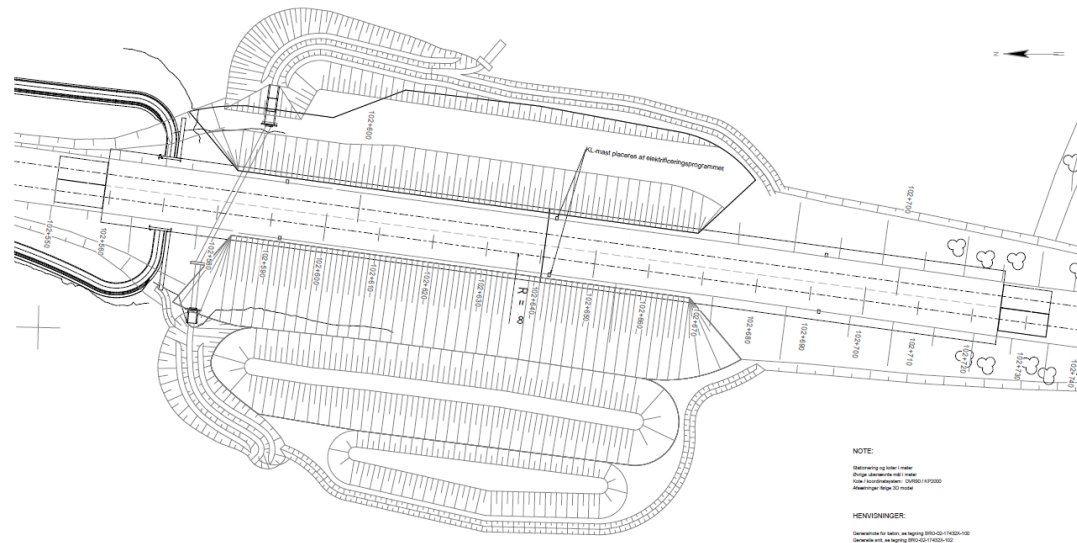
Fase 2 Nykøbing F – Holeby

- Aktiviteter tilpasses åbningen af tunnelen.

Næstved-Vordingborg

Pæledæk Ring

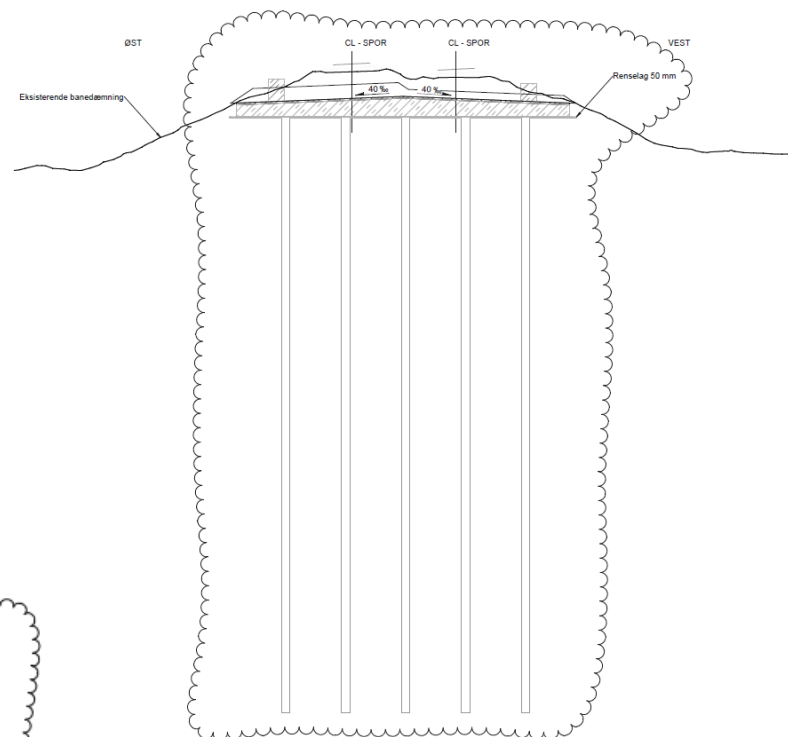
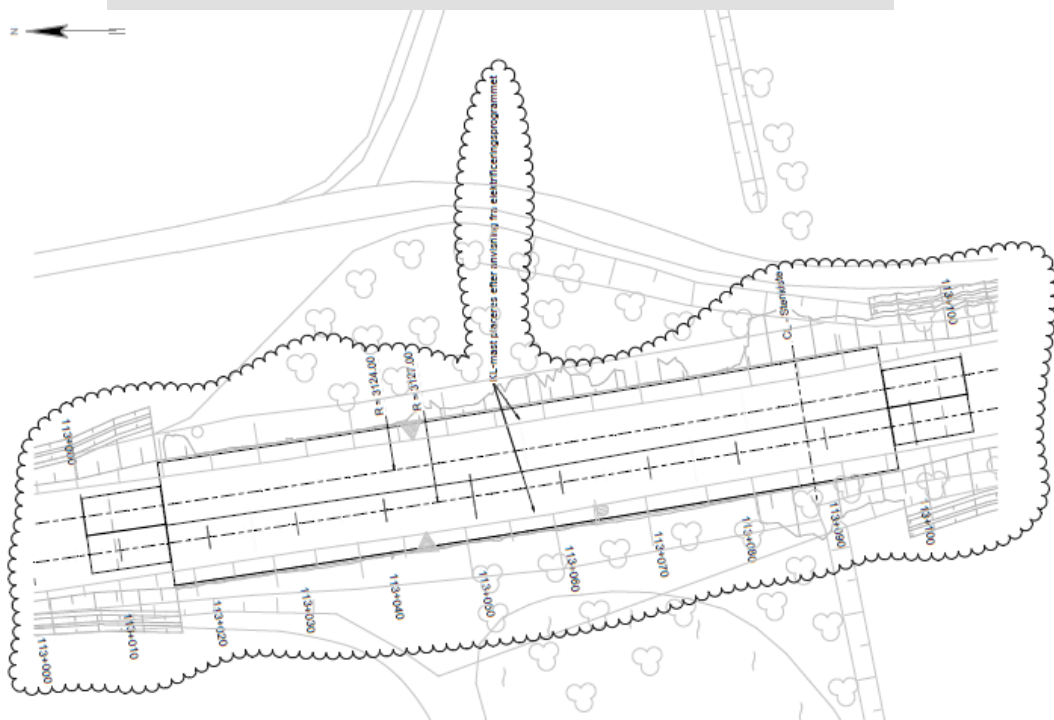
- Pæledæk i alt 183 meter langt
- 388 pæle i alt
- Pæle op til 32,5 meter lange
- Betondæk kraftigt armeret, op til ca. 1 m tykt.
- Stitunnel



Næstved-Vordingborg

Pæledæk Remkolde

- 100 meter langt pæledæk
- 150 pæle i alt
- Pælelængde op til 16 meter



Næstved-Vordingborg



Dæmnings-
forstærkninger og
kurveforlægninger ved
Lov og Ring

Næstved-Vordingborg

Broer

Østre Ringvej (Næstved), ny bro

Englebjergvej, ny bro

Fladså, renovering

Ringvej (Ring), ny bro

Lundby Hovedgade, renovering

Hasbjergvej, ny bro

Ved Sværdborg, ny bro

Dalkærvej, ny bro

Næs Å, renovering

Hovvejen, renovering

Barmosevej, renovering

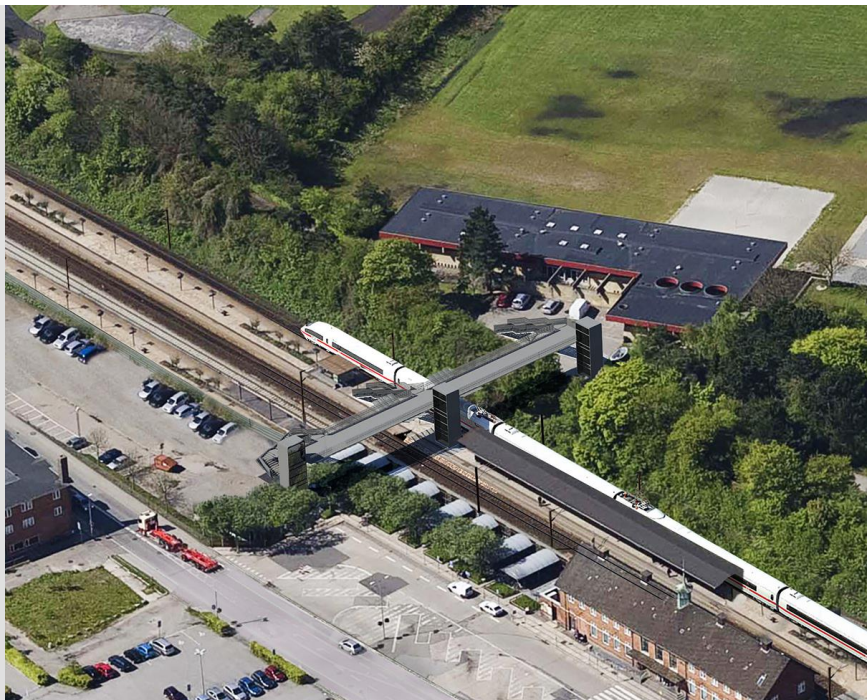
Kastrup stitunnel, renovering

Kastrupvej, renovering

Brovejen, renovering



Næstved-Vordingborg



Stationer

Lundby

- Ny gangbro
- Støjskærme

Vordingborg

- Ny perron spor 2/3
- Ny gangbro med elevatorer
- Støjskærme

Næstved-Vordingborg

Øvrige arbejder

Støjskærme

Kørestrømsarbejde (Næstved Station)

Sikringsanlæg

- Tilpasning til ændret linjeføring på spor

Sporarbejder

- Nyt spor, hvor der ombygges broer og dæmninger
- Skinneudveksling
- Sporjustering (spor hæves)
- Nye sporskifter
- Total ombygning af sydenden af Vordingborg Station
– forberedelse til dobbeltspor via ny Storstrømsbro





Vordingborg-Orehoved

- Jord- og afvandingsarbejde syd for Vordingborg Station
- Broer
 - Orevej, ny bro
 - Gåbense Strandvej, sideudvidelse
- Nyt spor via ny Masnedsundbro
- Forberedelse til tilslutning af ny Storstrømsbro

Vordingborg-Orehoved

- Dæmningsarbejde på dæmning til eksisterende Storstrømsbro – forberede tilslutning til ny Storstrømsbro
- Total ombygning af Orehoved Station med tre spor
- Støjskærme ved Orehoved Station





Orehoved-Nykøbing F

- Eksisterende spor fjernes mellem stationerne, og dæmning graves af – for genopbygning
- Nyt spor bygges (svarende til det eksisterende spor)
- Der forberedes for bygning af nyt dobbeltspor
- Faunapassager
- Støjskærme

Spørgsmål

