



# Besigtigelsesforretning Offentligt møde - Næstved Nord

Ringsted-Femern Banen

30.10.2018



Co-financed by the European Union  
Trans-European Transport Network (TEN-T)

**bandedanmark**



# Dagsorden

1. Ringsted – Femern Projekt  
v/ Anlægschef Pernille Palstrøm
2. Areal- og Rettighedserhvervelse  
v/ Landinspektørerne Carsten Jørgensen og Klavs Petersen
3. Mødesteder for besigtigelsen  
v/ Landinspektørerne Carsten Jørgensen og Klavs Petersen
4. Spørgsmål og bemærkninger



## Deltagere fra Banedanmark

- Pernille Palstrøm, Anlægschef
- Jens Aalund, Projektchef
- Klaus V. Larsen, Natur og støj
- Morten Hasle, Forst
- Carsten Jørgensen, Ekspropriation
- Klavs Petersen, Ekspropriation





# Ringsted-Femern Banen aktiviteter ude i marken

- Opgradering og sporfornyelse af hele strækningen - 115 km
- Udbygning med nyt ekstra spor mellem Vordingborg-Rødby(55 km) så hele strækningen bliver dobbeltsporret.
- Opgradering til 200 km/t
- Ny Masned Sundbro
- Ny Rampe i Næstved
- Nye overhalingsspor ved Glumsø, Orehoved, Holeby
- Ombygning af mere end 100 broer og flere stationer
- Helt ny station ved Holeby
- Elektrificering og nyt signalsystem



# Udrulning i to faser

Tidsplanen kan forskydes ved ændringer i planlægningen

## Fase 1:

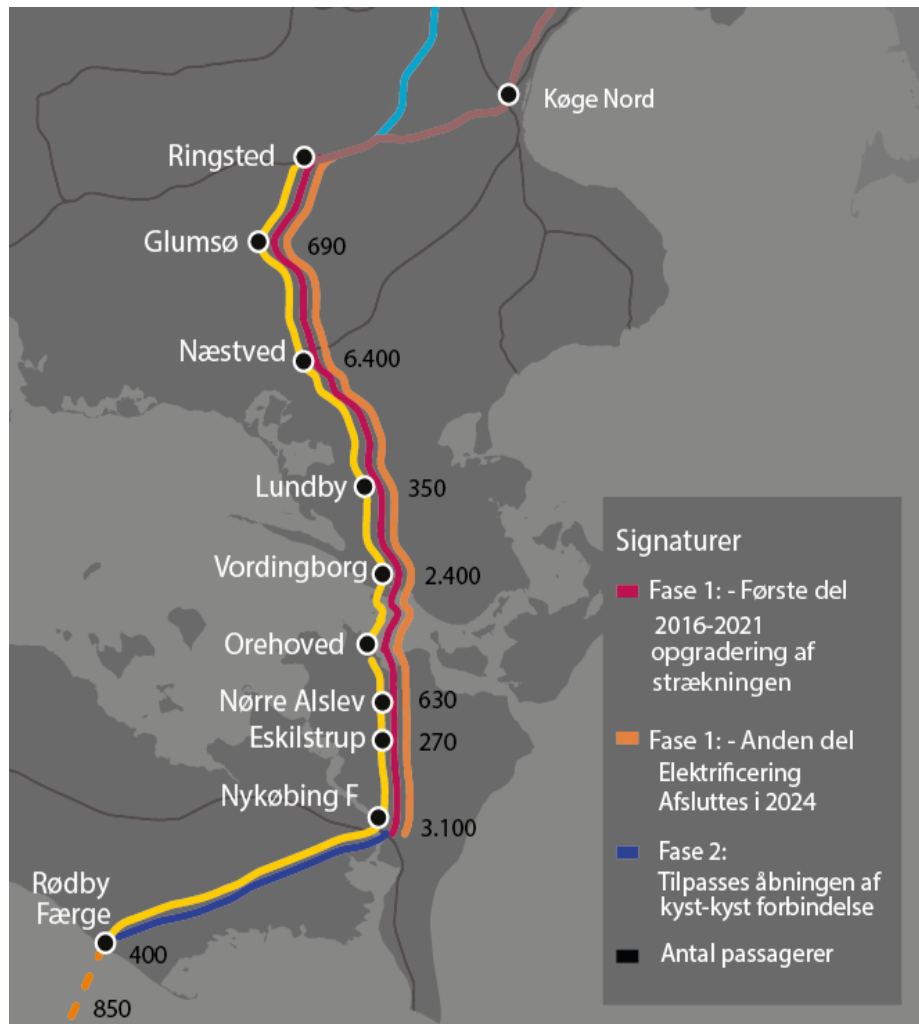
### Ringsted-Nykøbing Falster

- Anlægsarbejder og sporarbejde  
periode: 2016-2021
- Elektrificering  
Periode: 2021-2024

## Fase 2:

### Nykøbing Falster-Rødby

- Aktiviteter på Lolland tilpasses  
åbningen af selve tunnelen.  
(Politisk beslutning)



# Mange fordele ved Ringsted-Femern Banen



## Resultat og fordele

- Flere afgange for både godstog og passagertog.
- Mindre støj fra el-tog og øget kapacitet på jernbanen
- Større fleksibilitet i togdriften og færre forsinkelser.

## Reduceret rejsetid

- Under en time mellem Nykøbing F og København.
- Cirka 15/20 minutters kortere rejsetid mellem Næstved og København.
- Tæt på 2:30 fra København til Hamburg.

# Sporspærringer

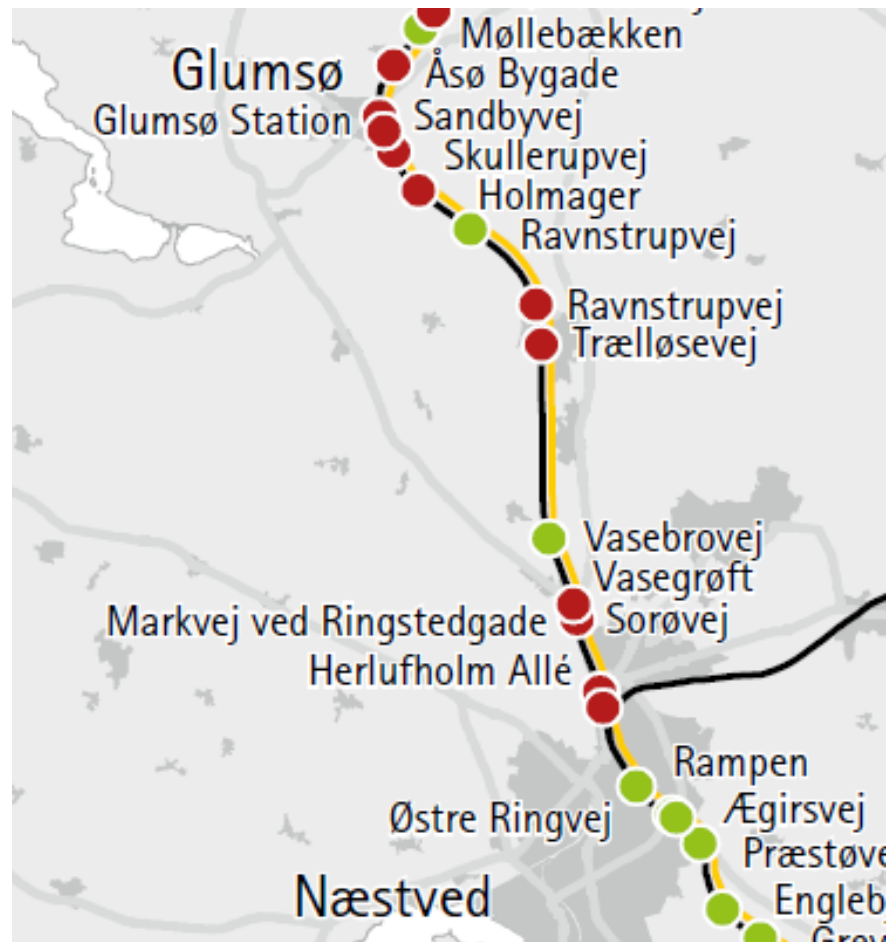
Spærringer som er længere end 56 timer på skemaet  
 - dog også andre mindre weekend og nat-spærringer



	2016		2017		2018		2019		2020		2021	
	Start	Slut	Start	Slut	Start	Slut	Start	Slut	Start	Slut	Start	Slut
Rg-Næ totalsp.			7.4.17	18.4.17					28.3.20	30.8.20		
			7.7.17	26.7.17					Stage 20	Stage 21		
Næ-Vo totalsp.			7.4.17	18.4.17			30.3.19	11.8.19				
			Stage 4	Stage 5			Stage 34	Stage 44				
Vo-Oh totalsp.			7.4.17	18.4.17			30.3.19	11.8.19				
			Stage 3	Stage 3			Stage 9a	Stage 18				
Oh-Nf totalsp.			7.4.17	18.4.17	24.3.18	3.6.18	30.3.19	15.9.19			8.5.21	26.9.21
			Stage 3	Stage 3	Stage 12	Stage 24	Stage 28	Stage 32			Stage 37	Stage 42
Nf-Nfv totalsp.											8.5.21	26.9.21
											Stage 20	Stage 26
Nfv-Rf totalsp.					24.3.18	10.6.18						
					Stage 12	Stage 15						



# Areal og Rettighedserhvervelse



































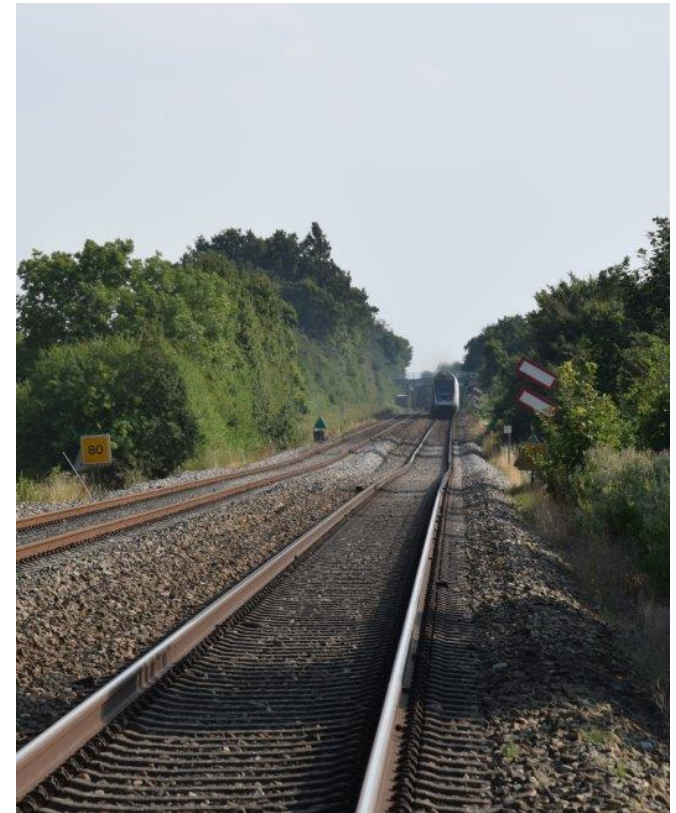




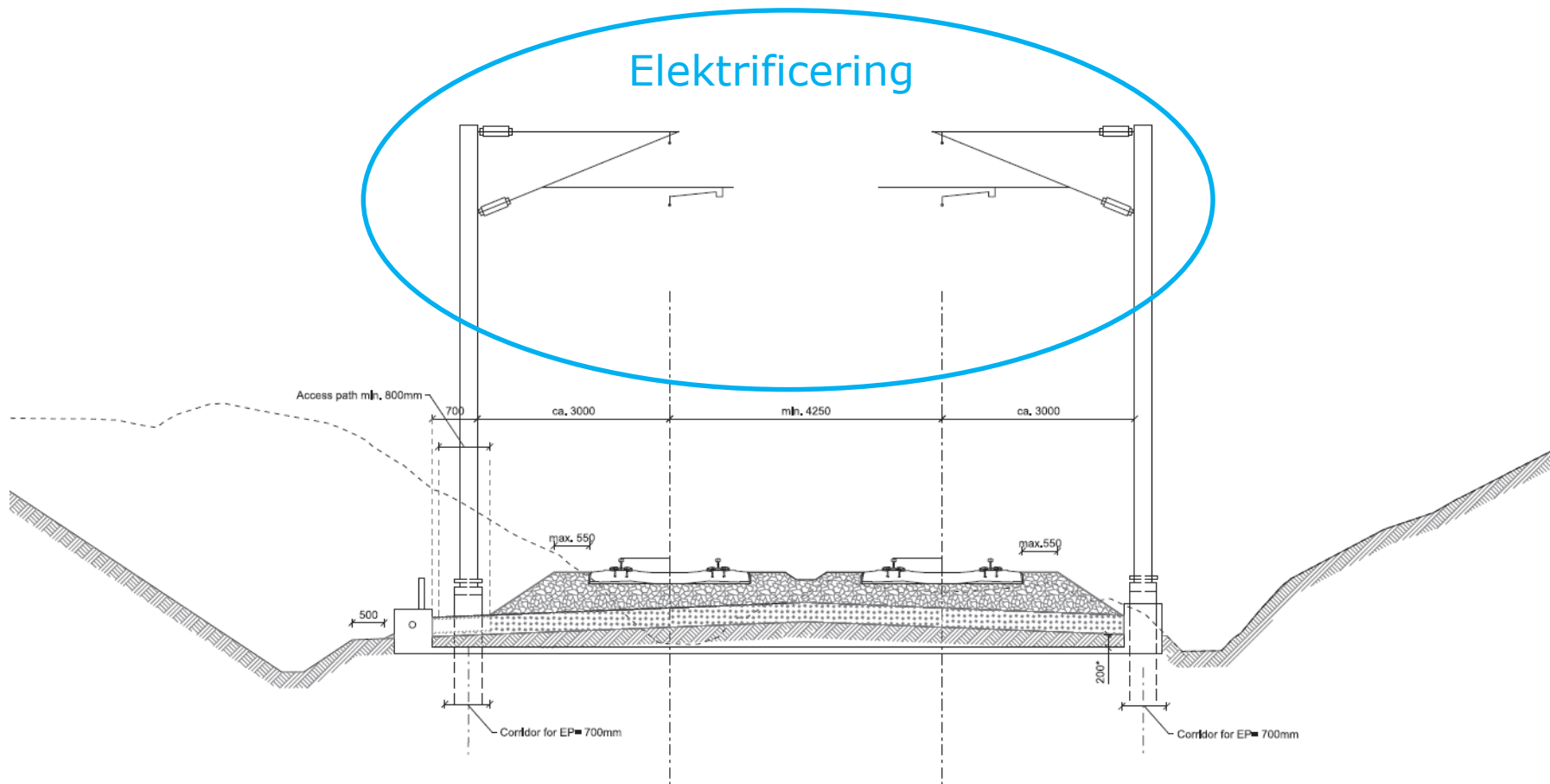


# Anlægsarbejderne – hvad skal der ske....

1. Broer og underføringer
2. Dæmnings- og planums udvidelser
3. Renovering af eksisterende bygningsværker
4. Elektrificering
  1. Fjernelse af beplantning og høje genstande
  2. Midlertidig oplag af master og fundamenter langs banen
  3. Autotransformer
5. Adgangsveje og P plads til Banedanmarks tekniske anlæg
6. Forlægning af eksisterende vandløb
7. Opsætning af støjskærm
  1. Midlertidig oplag af skærme og fundament
8. Midlertidig oplag af sporrammer ved sporudskiftning
9. Midlertidige arbejdsarealer
10. Etc.



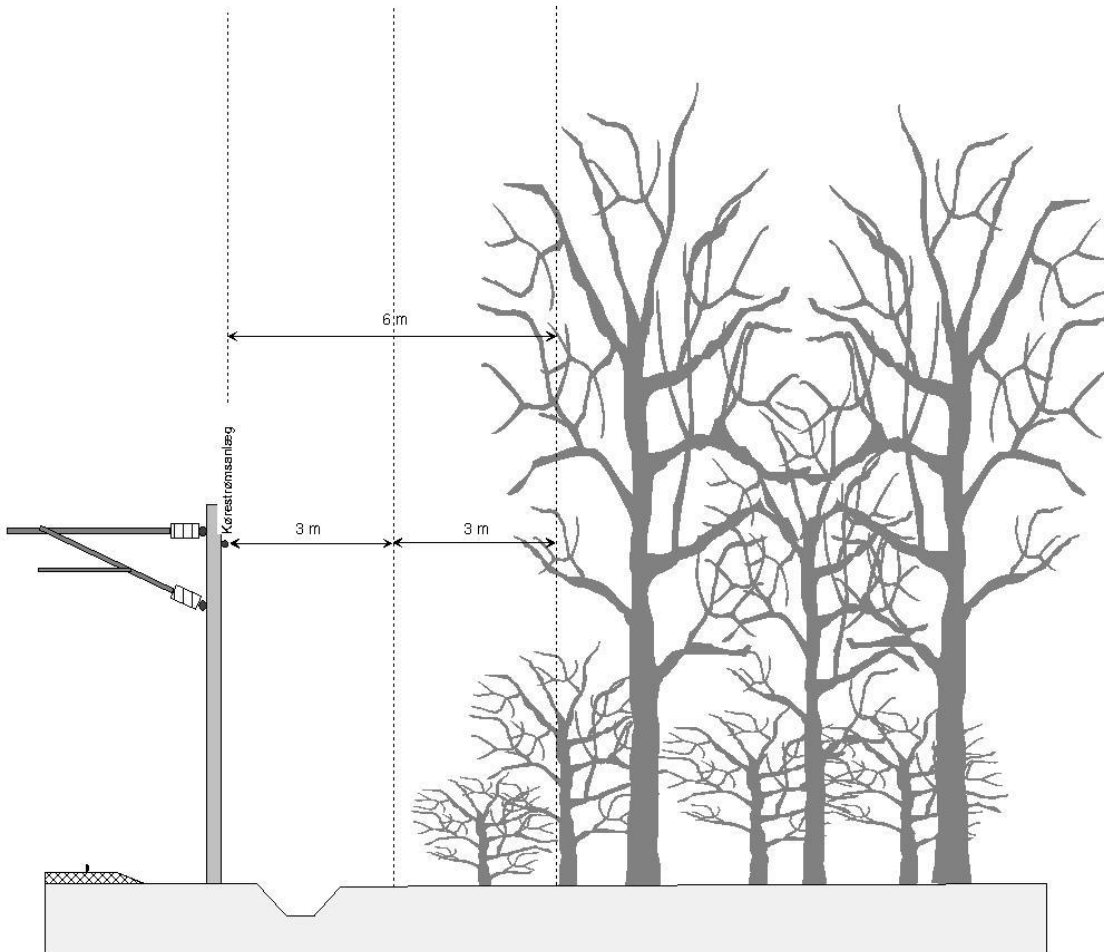
# Normaltværsnit af den kommende bane





# Eldriftservitut

## §1 Træer & bevoksning



## §2 Genstande

### 1) Inden for 10 meter:

- a) Tilskuerpladser, oplagspladser og bygninger.
- b) Stakke, stilladser, stiger samt andre genstande og indretninger, der på grund af højde eller manglende stabilitet kan frembyde gene for køreledningsanlægget.
- c) Ingen dele af maskiner og arbejdskøretøjer må ved færden og henstillen komme nærmere end 2 m til spændingsførende dele af kørestrømsanlægget.
- d) Flagstænger.
- e) Brønde til vandforsyning med stift pumperør.
- f) Tråde hørende til elektriske hegn i større højde end 2 meter over det terræn, hvorpå hegnet står.
- g) Trådformede antenner med tilhørende bærende konstruktioner og barduner.

### 2) Mellem 10 meter og 14 meter:

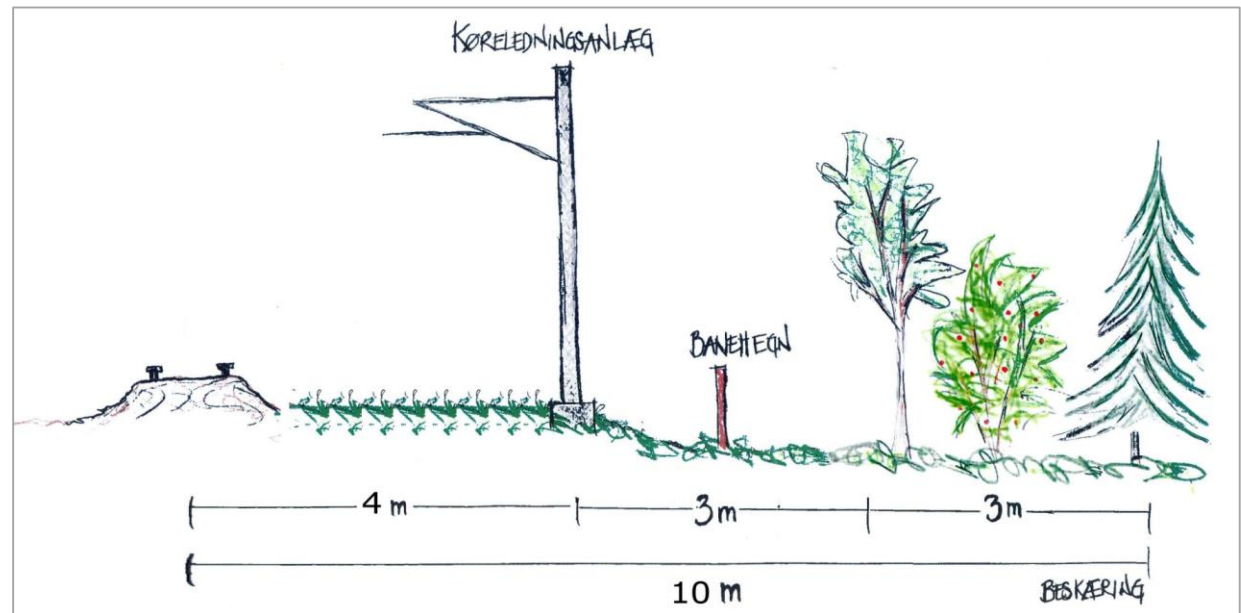
De genstande, der er nævnt ovenfor under pkt. d-g inkl.

### 3) Mellem 14 meter og 19 meter:

De genstande, der er nævnt ovenfor under pkt. f-g inkl.

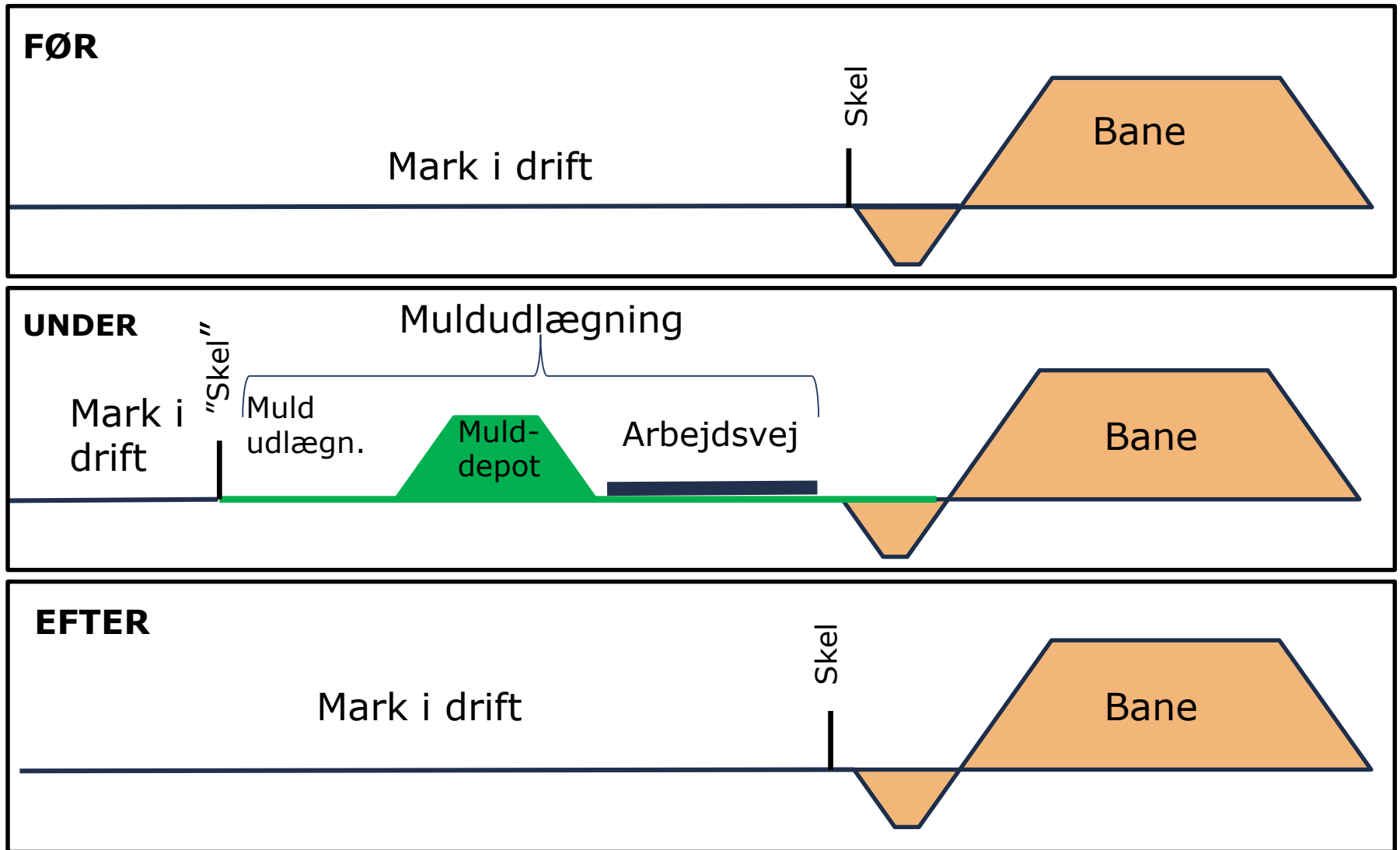
# Eldriftservitut – hvad gør du og hvad gør Banedanmark

- Din sikkerhed og sikkerhed for jernbanen
- Servitutten lægger begrænsninger på din brug af grunden langs jernbanen, som du får du erstatning for
- Vi beskærer bevoksning **frem til skel** eller til 10 meter fra spormidte
- Du beskærer træer på **din egen grund**, som står tættere end 10 meter fra spormidte
- Genstande, som kan udgøre en sikkerhedsrisiko for kørestrømmen, skal fjernes





# Arbejdsarealer - Princip for arbejdsvej



# Arbejdsarealer - Principper for jordarbejder

Overordnede principper;

- Minimere transport på offentlige veje
- Mindske generne for naboer og brugere af veje
- Mindske miljøpåvirkningen af omgivelserne
- Minimere projektomkostninger

Derfor;

- Egnat afgravet jord anvendes til ny banedæmning.
- Jordudsætning udføres lokalt
  - o Muldjord fra bane udlægges på mark i 20 cm tykkelse.
  - o Råjord/blødbund der ikke kan genanvendes til banen udsættes i lavninger i marker.
- Kørsel med jord der skal genanvendes og udsættes håndteres primært på interne anlægsveje.





# Transformerstation

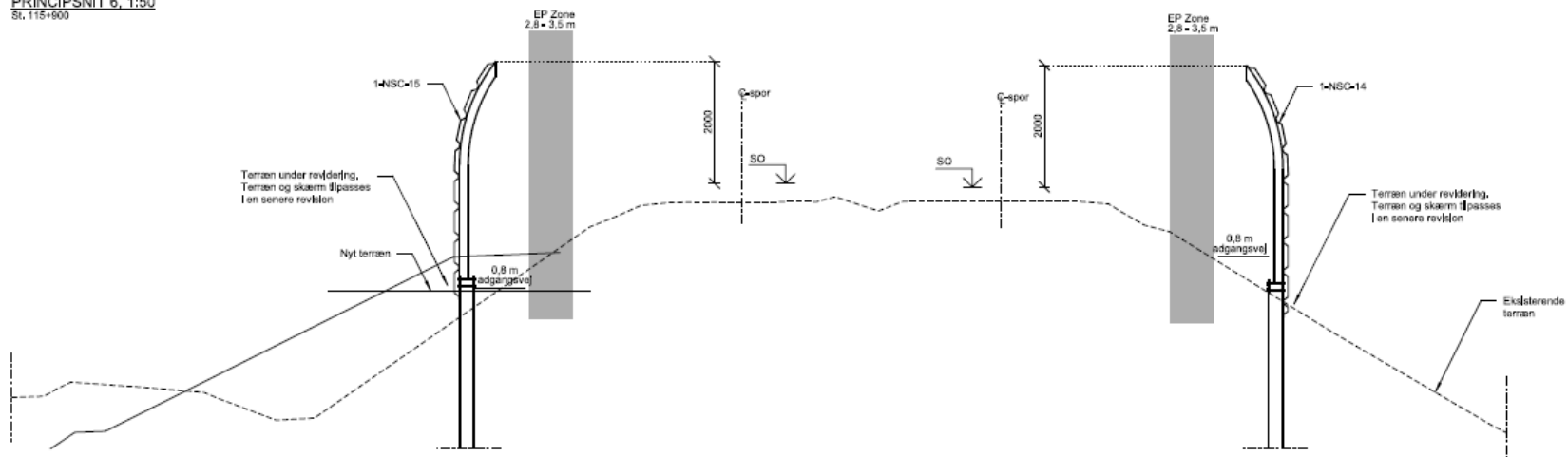
Reducerer tabet af strøm- jo længere køreledninger jo større tab - hjælper den elektrificerede jernbane til at blive endnu mere energieffektiv og miljøvenlig.



# Støjskærm langs strækningen

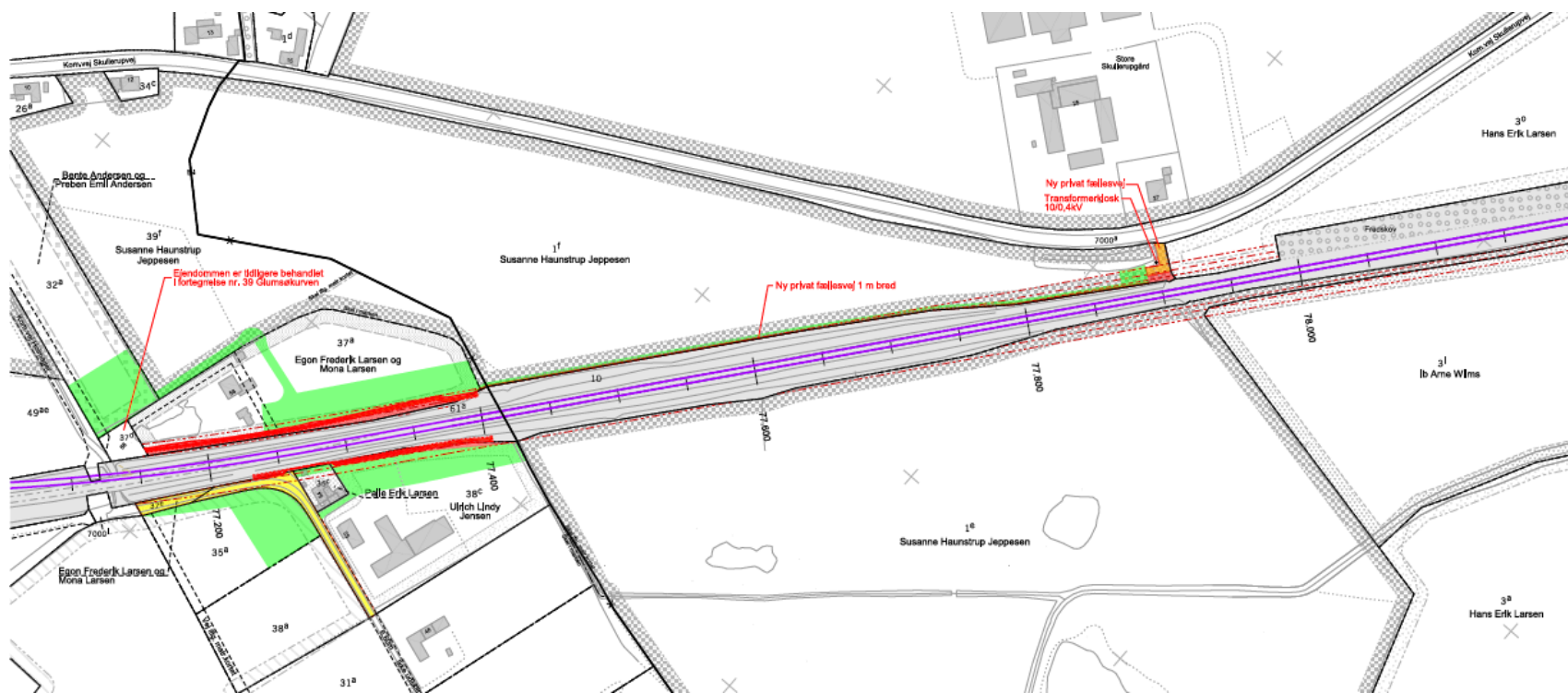


PRINCIPSNIT 6, 1:50  
St. 115-900





# Gennemgang af besigtigelsesplaner

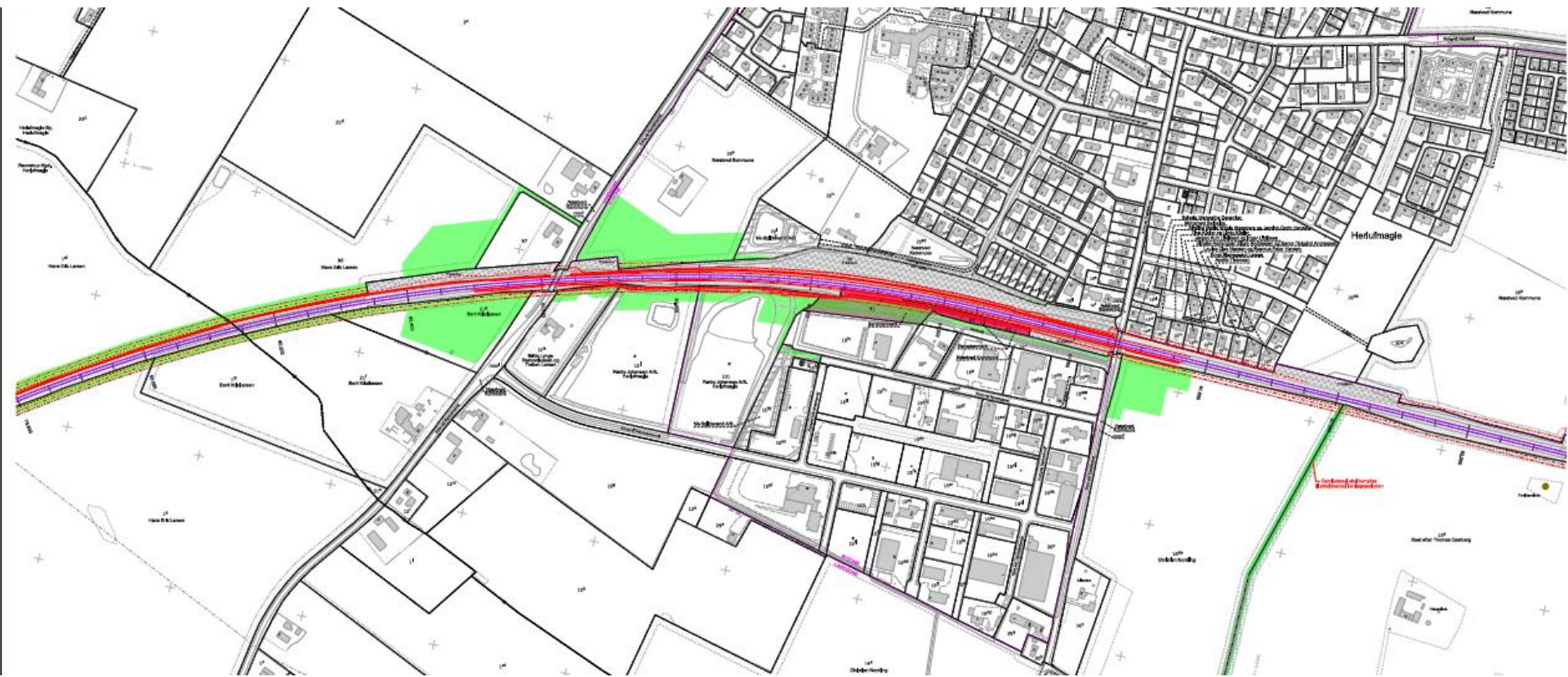


# Gennemgang af besigtigelsesplaner





# Gennemgang af besigtigelsesplaner

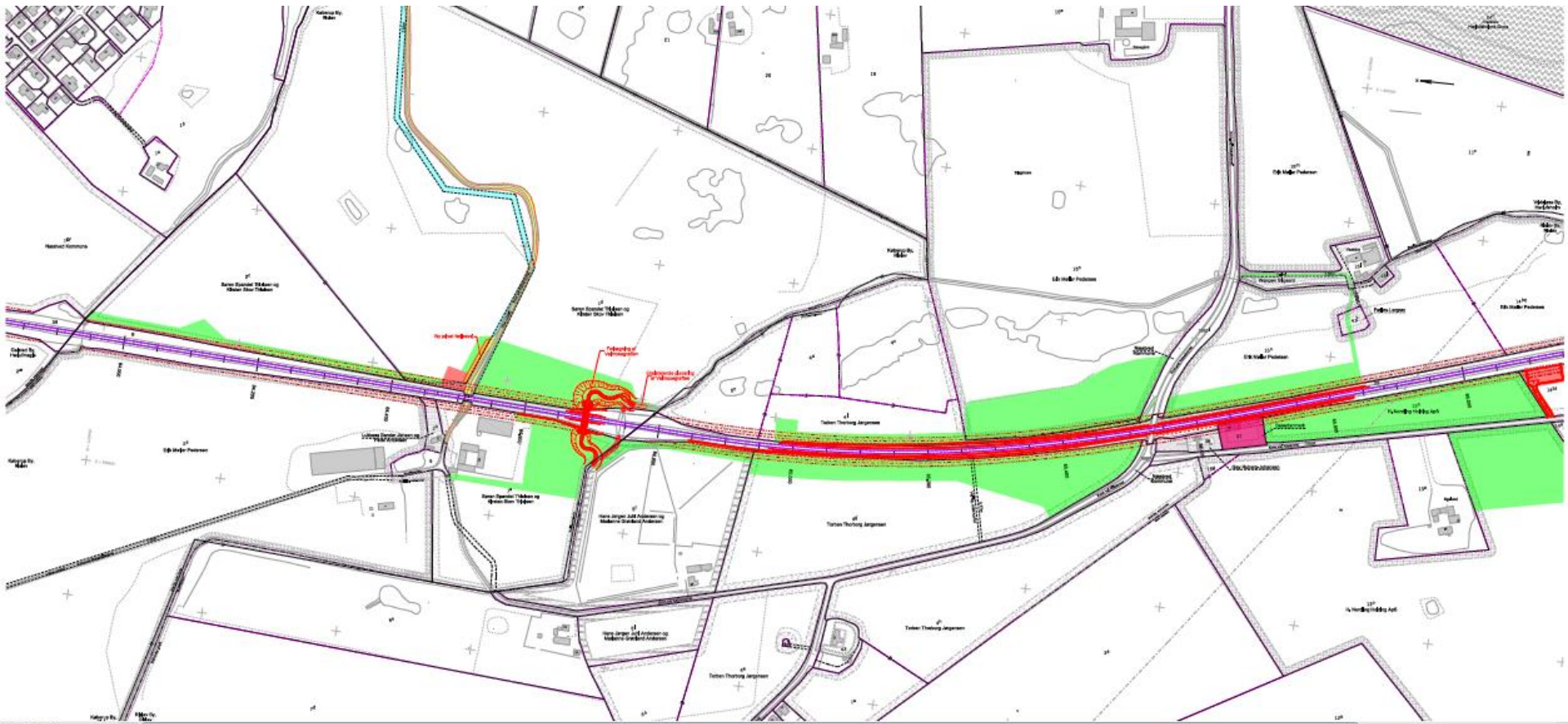


# Gennemgang af besigtigelsesplaner

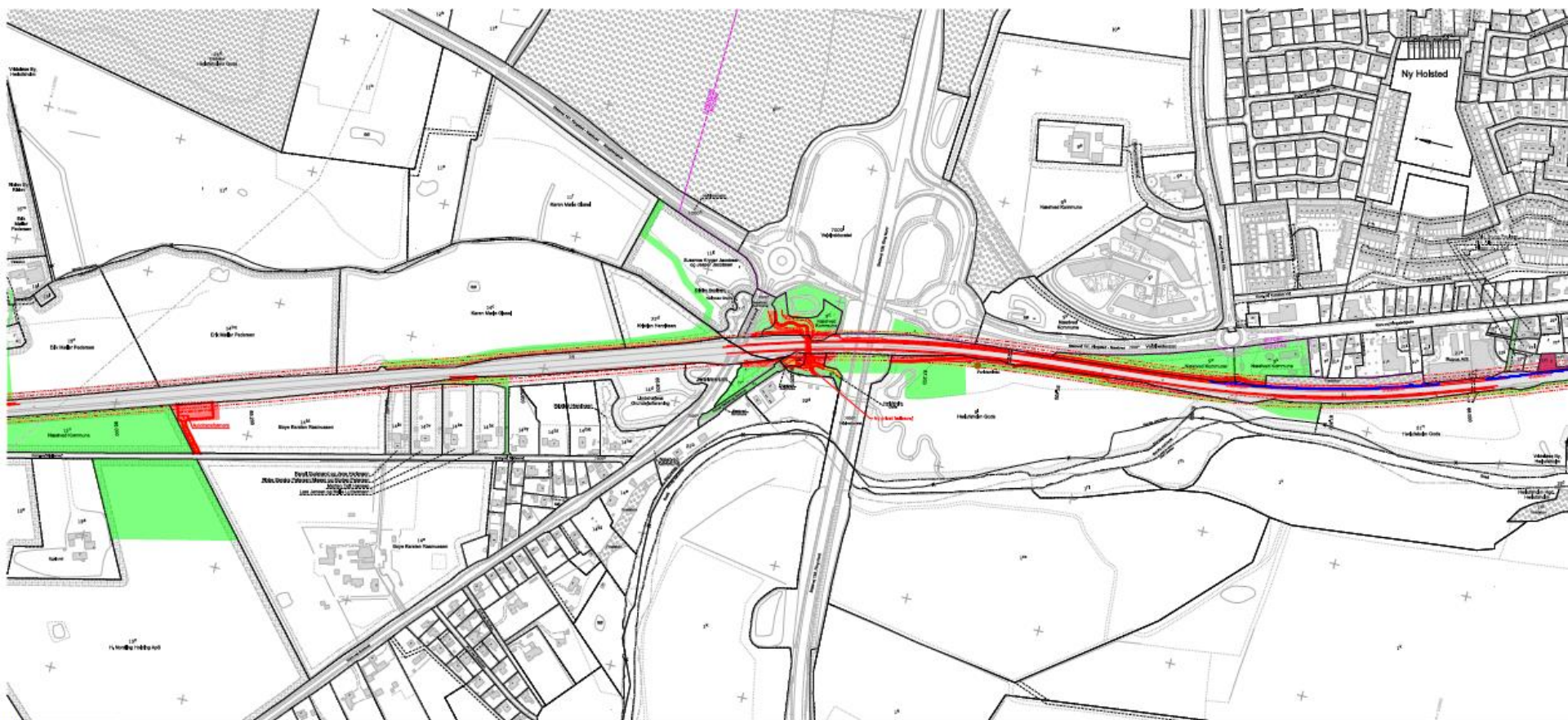




# Gennemgang af besigtigelsesplaner

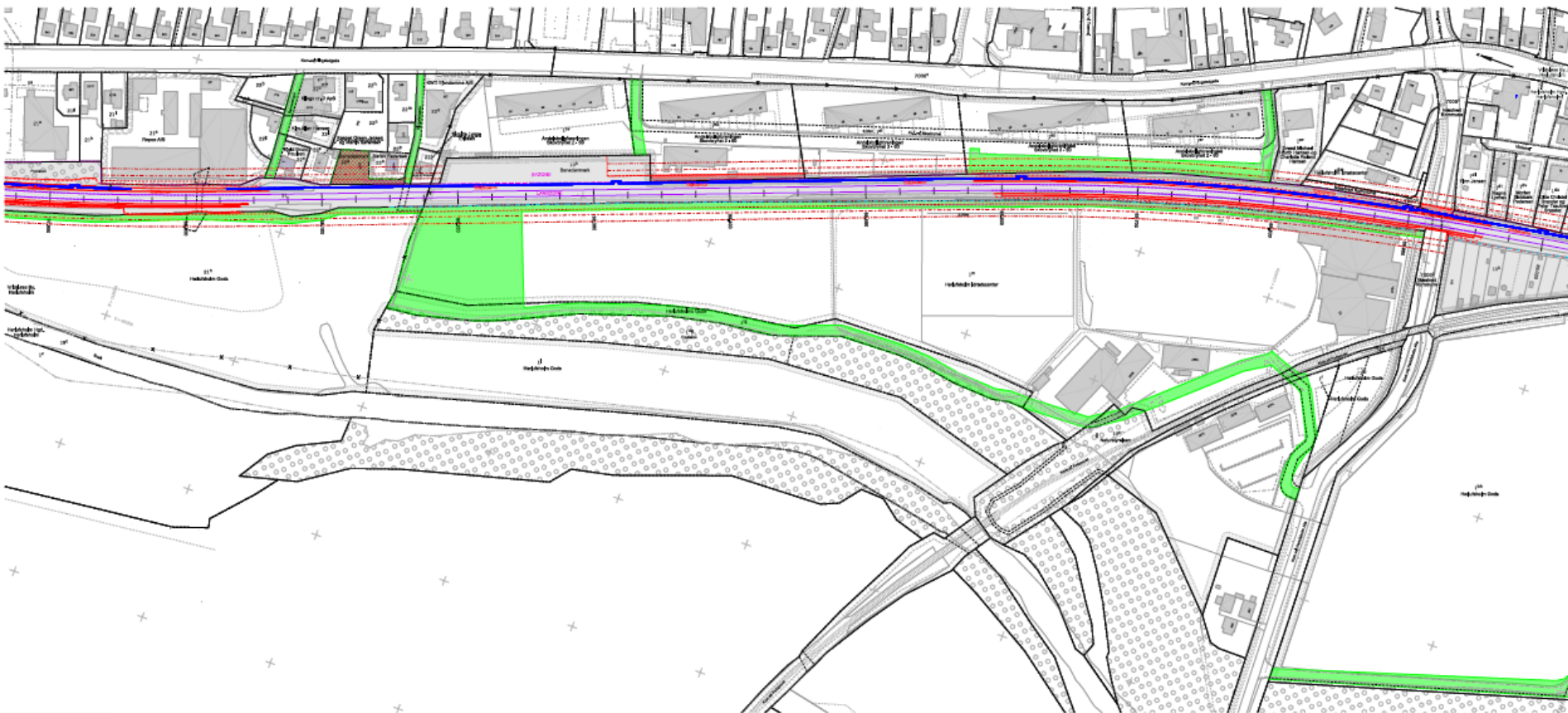


# Gennemgang af besigtigelsesplaner





# Gennemgang af besigtigelsesplaner



# Gennemgang af besigtigelsesplaner

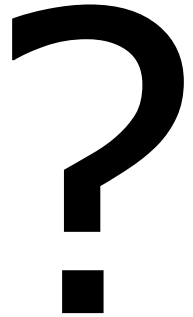




# Tidsplan for arealerhvervelse og anlægsarbejder

- Besigtigelsesforretning (2018)
- Arkæologiske forundersøgelser forventes påbegyndt efter besigtigelsesforretningen (2018/2019)
- Registrering af beplantning og genstande der er i strid med eldriftsservitut (2018/2019)
- Ekspropriationsforretning forventes 2. kvartal 2019.
- Forberedende anlægsarbejder og træfældning m.v. forventes påbegyndt 2. halvår 2019 og 2020.
  - o Ryde arbejdsarealer for beplantning, bygninger m.v. så det er klar til entreprenører.
- Større anlægsarbejder foretages under sporspærringen forventet marts-september 2020.
- Tilbagelevering af arbejdsarealer, matrikulær berigtigelse og færdiggørelse forventes igangsat 4. kvartal 2020

# Spørgsmål





# Mødested tirsdag den 30. oktober 2018

Tirsdag den 30. oktober 2018

Forretningen begynder kl. 9.00 med et offentligt møde i Herlufmagle Hallen, Ravnstrupvej 1, 4160 Herlufmagle, hvor projektet vil blive gennemgået.

Forretningen fortsætter ca. kl. 10.45 med besigtigelse af strækningen fra kommunevejen Holmager, St. 77.119 til St. 77.925 ud for ejendommen Skullerupvej 27, 4171 Glumsø.

Mødested: Ved Holmagers underføring af jernbanen ud for ejendommen Holmager 58, 4171 Glumsø (St. 77.119).

Forretningen fortsætter ca. kl. 12.00 med besigtigelse af strækningen fra St. 77.925 til Ravnstrupvejs overføring af banen ud for ejendommen Ravnstrupvej 37, 4160 Herlufmagle (St. 80.600).

Mødested: Ved Ravnstrupvejs overføring af banen ud for ejendommen Ravnstrupvej 37, 4160 Herlufmagle (St. 80.600).

Forretningen fortsætter kl. 15.00 med besigtigelse af strækningen fra St. 80.600 til umiddelbart syd for Herlufmagle By (St. 81.800).

Mødested: Ud for ejendommen Ravnstrupvej 37, 4160 Herlufmagle (st. 80.600).

# Mødested onsdag den 31. oktober 2018

## Onsdag den 31. oktober 2018

Forretningen begynder kl. 9.15 med besigtigelse af strækningen fra St. 81.800 til St. 83.900 sydvest for Gelsted By ved ejerlavsgænsen mellem Gelsted By, Herlufmagle og Køberup By, Rislev.

Mødested: Ved Søgårdsvejs underføring af banen ud for ejendommen Søgårdsvej 40, 4160 Herlufmagle (St. 83.150)

Forretningen fortsætter ca. kl. 10.15 med besigtigelse af strækningen fra St. 83.900 (ejerlavsgænsen mellem Gelsted By, Herlufmagle og Køberup By, Rislev) til St. 86.050 (skellet mellem matr.nr. 15n Rislev By, Rislev og matr.nr. 14bq ibd. samt skellet mellem matr.nr. 13n ibd. og matr.nr. 14bt ibd.).

Mødested: Ved Vasebrovejs underføring af banen (St. 85.550)

Forretningen fortsætter kl. 14.00 med besigtigelse af strækningen fra St. 86.050 til st. 87.100 ved banens overføring ved Ring Nord.

Mødested. På privat fællesvej Sorøvej, ud for ejendommen Sorøvej 361A, 4700 Næstved.



# Mødested torsdag den 1. november 2018

**Torsdag den 1. november 2018**

Forretningen begynder kl. 10.30 med besigtigelse af strækningen fra St. 87.100 til St. 89.246 (Ringstedgades overføring af banen).

Mødested: P-plads ved Herlufsholm Idrætscenter, Herlufsholm Alle 233A, 4700 Næstved.