

Informationsmøde Lundby

Ringsted-Femern Banen

03.03.2020

**Femern
Landanlæg**
Sund ≈ Bælt



Co-financed by the Connecting Europe
Facility of the European Union

banedanmark



Informationsmøde Ringsted-Femern Banen

Agenda

- **Velkomst**

v/Anlægschef Pernille Palstrøm, Banedanmark

- **Baggrund for Ringsted-Femern Banen**

v/Anlægschef Pernille Palstrøm, Banedanmark

- **Sporspærringer**

- **Arbejder på Ringsted-Femern Banen i 2020**

- **Trafikken mens der arbejdes**

v/Informationschef Tony Bispeskov, DSB

- **Spørgsmål**

Ringsted – Femern Banen indtil nu

2008

Traktat mellem Danmark og Tyskland

2009

Projekteringslov

2011

Offentlige høringer

2012

Miljøredegørelsen offentliggjort

2013

Politisk valg af 200 km/t

2014

Opstart af fremrykkede arbejder

2015

Anlægslov vedtaget i Folketinget

2016

Politisk aftale om udrulningsplan i to faser



Ringsted – Femern Banen

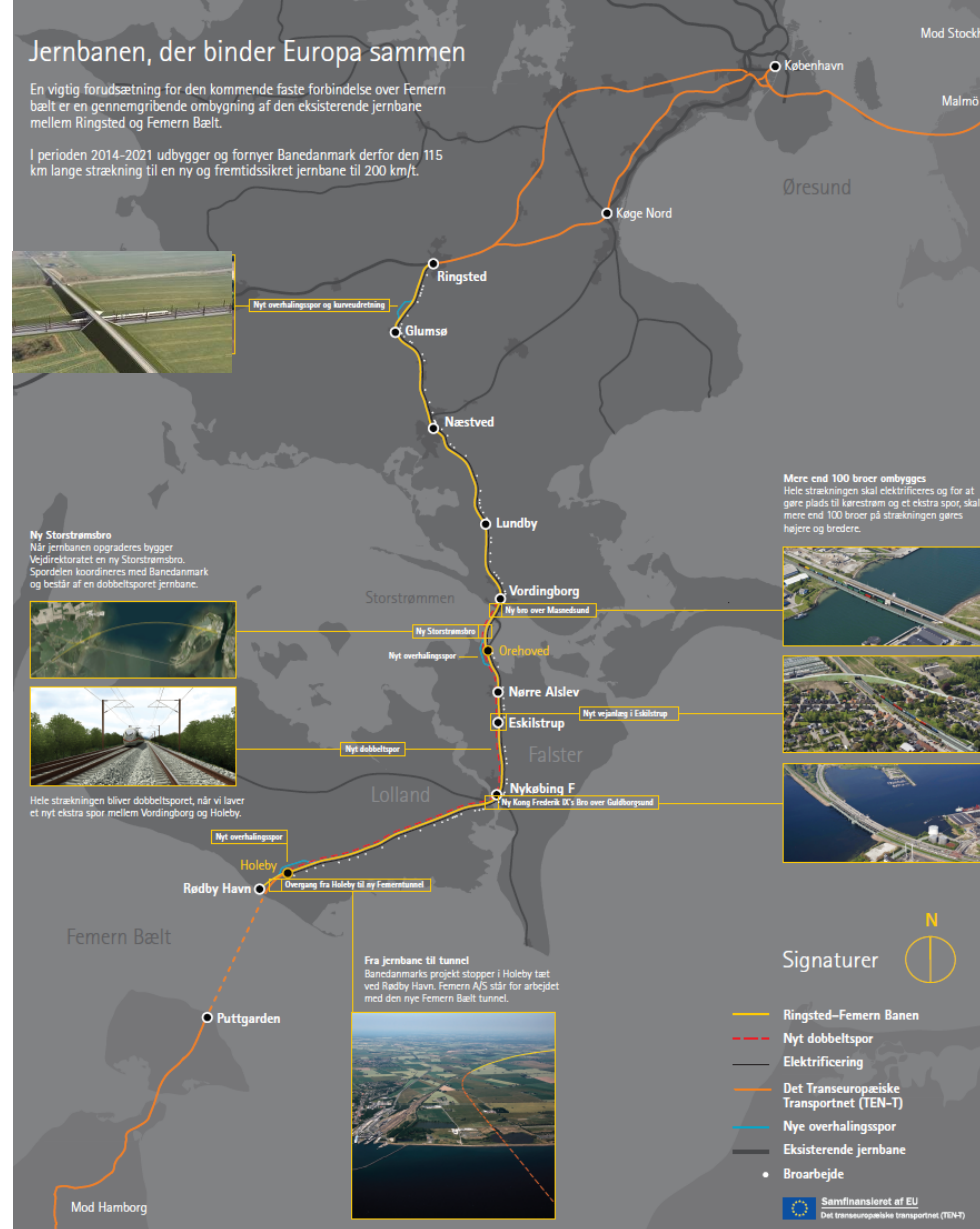


Gevinster

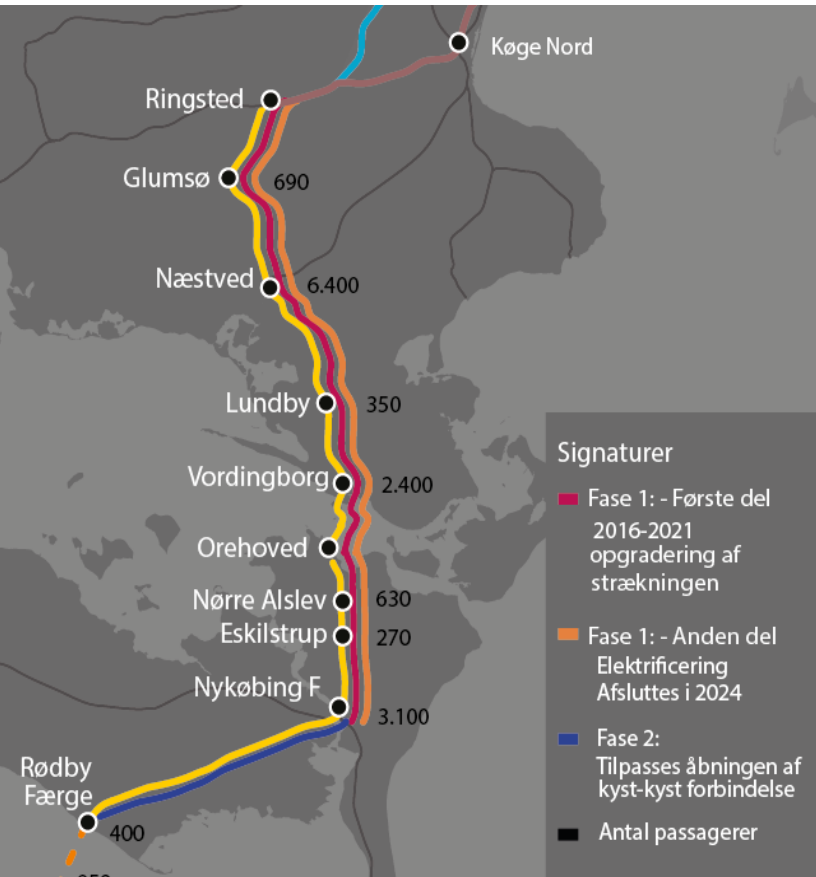
- Mulighed for flere passager- og godstog.
- Kortere rejsetider, både lokalt og internationalt.
- Færre godstog via Jyllandskorridoren og over Fyn. Ruten forkortes med mere end 160 km mellem Hamburg og København.
- Flere tog til tiden
- Bedre for miljøet med elektrificering af jernbanen og grønnere tog

Det samlede arbejde

- Sporfornyelse
Ringsted-Holeby (115 km)
- Nyt ekstra spor
Vordingborg-Holeby (55 km)
- Opgradering til 200 km/t
- Nye overhalingsspor ved
Glumsø, Orehoved, Holeby
- Ombygning af mere end
100 broer og faunapassager
- Ombygning af de fleste stationer
- Ny station ved Holeby
- Helt nyt signalanlæg
- Elektrificering
- Budget 9,5 mia. (PL 2015)
- Banedanmark er bygherre på vegne af A/S
Femern Landanlæg



Ringsted-Femern Banen - udrulningsplan i to faser



Fase 1 Ringsted - Nykøbing F

2016-2021

- Anlægsarbejder Ringsted-Nykøbing F
- Elektrificering Ringsted-Næstved

2021-2023

- Elektrificering Næstved-Nykøbing F (afventer ny Storstrømsbro)

Fase 2 Nykøbing F – Holeby

- Tidsplan skal besluttes

Længerevarende sporspærringer



Nævnte dage inkl.	2020		2021	
	Start	End	Start	End
Ringsted-Næstved	28.03.20	29.11.20		
Næstved-Vordingborg				
Vordingborg-Orehoved				
Orehoved-Nykøbing F			30.04.21	Ultimo 2021
Nykøbing F - Nykøbing F Vest			08.05.21	Ultimo 2021
Nykøbing F Vest - Rødby Færge	18.07.20	31.07.20	08.05.21	Afhænger af plan for Lolland

Hvorfor er spærringen Ringsted-Næstved forlænget

Mangel på tekniske specialister

- Meget få, meget specialiserede
- Opgavemængden er vokset pga forsinket installation af nyt signalsystem i tog
- Fordeling af specialister på alle projekter i Danmark
- Stort puslespil. Kræver detailplanlægning på alle projekter
- Ikke muligt at få specialister fra udlandet
- Specialisterne kommer primært fra eksterne rådgivere
- Banedanmark uddanner nu selv, men uddannelsen tager lang tid



Hvorfor er spærringen Ringsted-Næstved forlænget

Hvorfor ikke bare udskyde arbejdet

- Nogle arbejder er vejrafhængige og kan derfor ikke udskydes til vinterhalvåret
- Specielle maskiner
- Andre projekter er udskudt
- Komplex sammenhæng med efterfølgende projekter både på Sydbanen og i resten af landet som f.eks. nyt signalsystem, elektrificering og nye tog





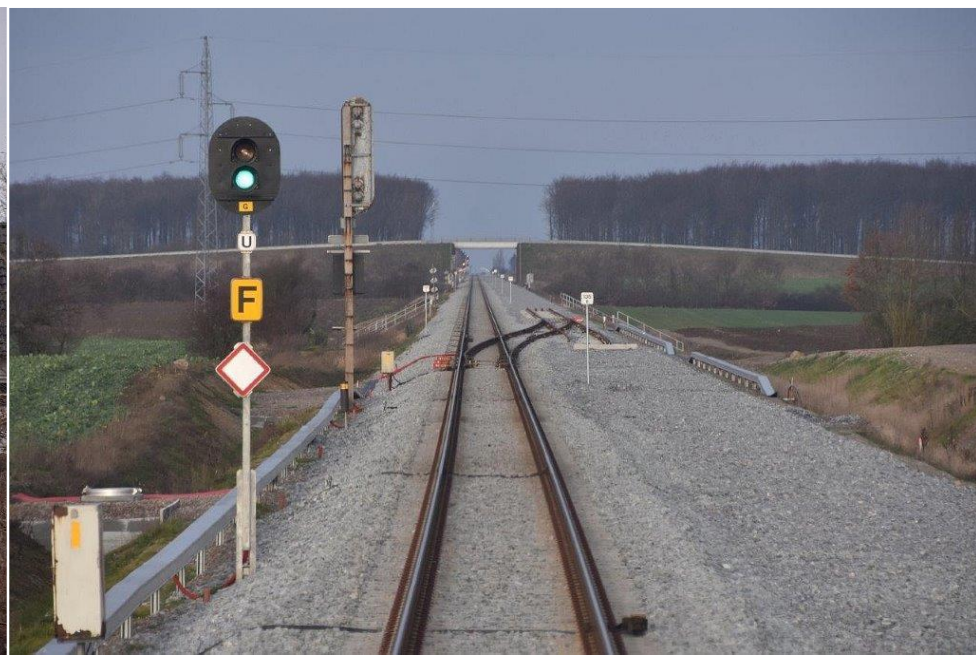
Så langt er vi nået



Arbejder 2020

Før sporspærring

- Næstved-Vordingborg, kørestrømsarbejde
- Orehoved-Nykøbing F, kørestrømsarbejde eksisterende spor
- Orehoved-Nykøbing F, sporlægning, nyt 2. spor
- Støjskærme syd for Næstved



Arbejder 2020

Under sporspærring Ringsted-Næstved

- Broer, nye og renovering af gamle
- Jord- og afvandingsarbejder
- Glumsø Station
- Sporarbejder
- Sikringsanlæg
- Kørestrømsanlæg
- Støjskærme
- Ombygning på Nykøbing F Station







Spørgsmål



Kontakt: Femern@bane.dk

