



# Informationsmøde Vordingborg

Ringsted-Femern Banen

21.03.2019

**Femern  
Landanlæg**  
*Sund ≈ Bælt*



Co-financed by the Connecting Europe  
Facility of the European Union

**banedanmark**



# Ringsted–Femern Banen

- Elektrificering og sporfornyelse Ringsted-Holeby (115 km)
- Nyt ekstra spor mellem Vordingborg-Holeby (55 km)
- Opgradering til 200 km/t
- Nye overhalingsspor ved Glumsø, Orehoved, Holeby
- Ombygning af mere end 100 broer
- Ny station ved Holeby

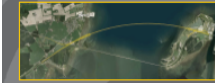
## Jernbanen, der binder Europa sammen

En vigtig forudsætning for den kommende faste forbindelse over Femern Bælt er en gennemgribende ombygning af den eksisterende jernbane mellem Ringsted og Femern Bælt.

I perioden 2014-2021 udbygger og fornyer Banedanmark derfor den 115 km lange strækning til en ny og fremtidssikret jernbane til 200 km/t.



**Ny Storstrømsbro**  
Når jernbanen opgraderes bygger Vejdirektoratet en ny Storstrømsbro. Spordelen koordineres med Banedanmark og består af en dobbeltsporet jernbane.



Hele strækningen bliver dobbeltsporet, når vi laver et nyt ekstra spor mellem Vordingborg og Holeby.

Nyt overhalingsspor

Holeby

Overgang fra Holeby til ny Femernbælt



**Fra jernbane til tunnel**  
Banedanmarks projekt stopper i Holeby tæt ved Rødby Havn. Femern A/S står for arbejdet med den nye Femern Bælt tunnel.

**Mere end 100 broer ombygges**  
Hole strækningen skal elektrificeres og for at gøre plads til kørestrøm og et ekstra spor, skal mere end 100 broer på strækningen gøres højere og bredere.



### Signaturer

- Ringsted–Femern Banen
- - - Nyt dobbeltspor
- Elektrificering
- Det Transeuropæiske Transportnet (TEN-T)
- Nye overhalingsspor
- Eksisterende jernbane
- Broarbejde

Samfinansieret af EU  
Det Transeuropæiske Transportnet (TEN-T)





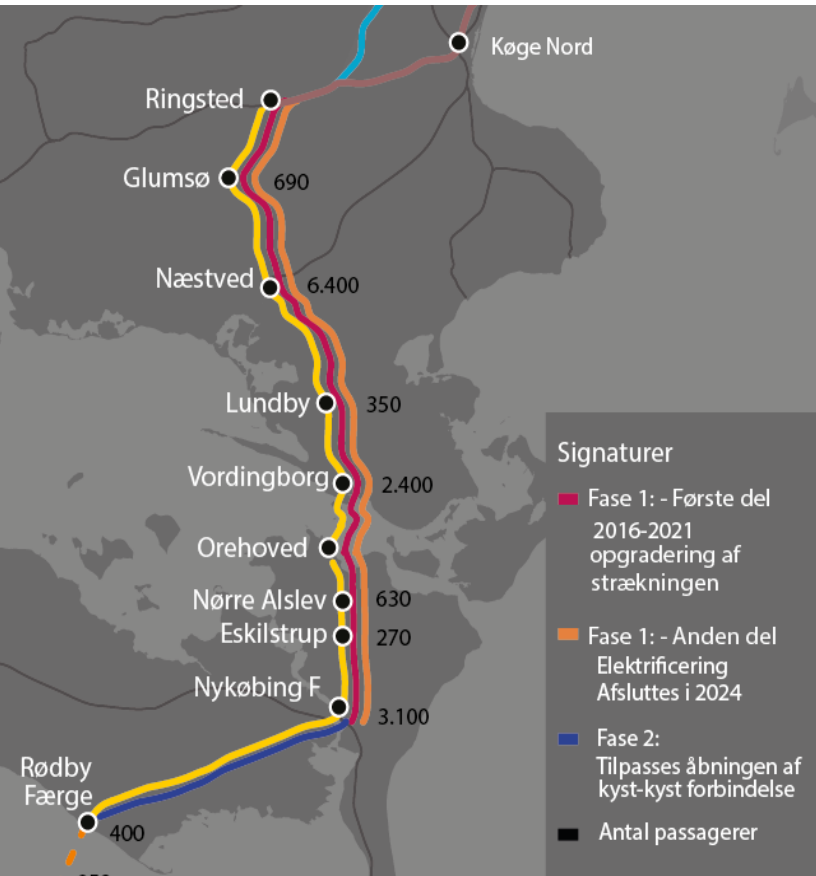
# Ringsted – Femern Banen



## Gevinster

- Muliggør flere afgange for både passager- og godstog.
- Reducerede rejsetider, både lokalt og internationalt.
- Færre godstog via Jyllandskorridoren og over Fyn. Ruten forkortes med mere end 160 km mellem Hamburg og København.
- Større fleksibilitet, og forbedret regularitet.

# Udrulningsplan i to faser



## Fase 1 – første del 2016-2021

### Ringsted - Nykøbing Falster:

- Opgradering af banen og klargøring til 200 km/t
- Ombygning af ca. 90 broer
- Udbygning med dobbeltspor mellem Vordingborg-Nykøbing F
- Ny jernbanebro over Masedsund
- Overhalingsspor ved Glumsø og Orehoved
- Stationsarbejder.

## Fase 1 – anden del 2021-2023

- Elektrificering Ringsted-Nykøbing F.

## Fase 2 Nykøbing F – Holeby

- Aktiviteter tilpasses åbningen af tunnelen.

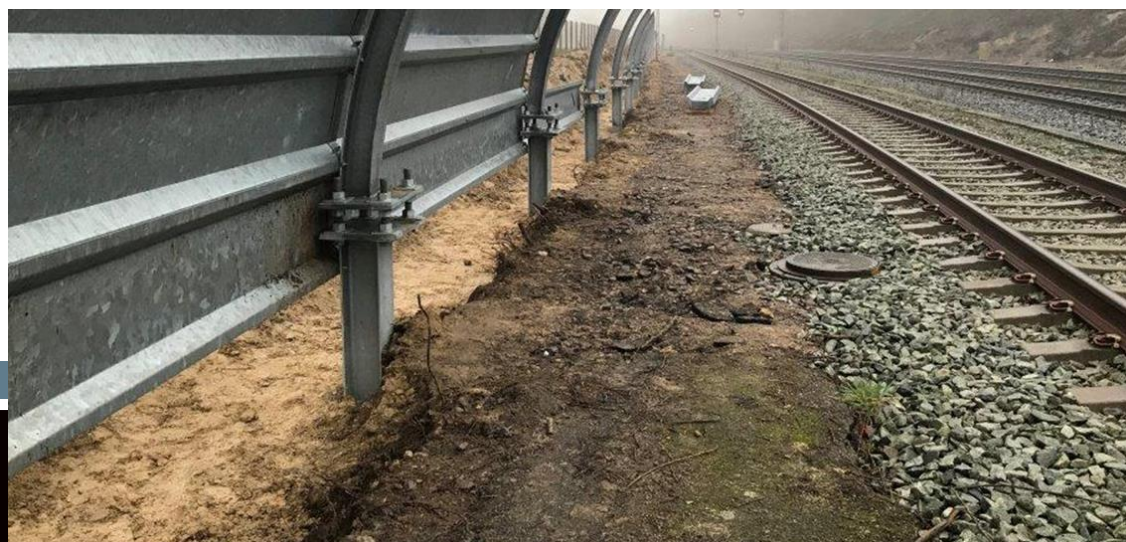




# Arbejder 2019

## Næstved Station

- Støjskærme
- Kørestrømsarbejde fra ca. 1. april
  - o Fundamenter
  - o Master/rammer
  - o Ledninger
- Arbejdsplads for spor og kørestrøms-entreprenør



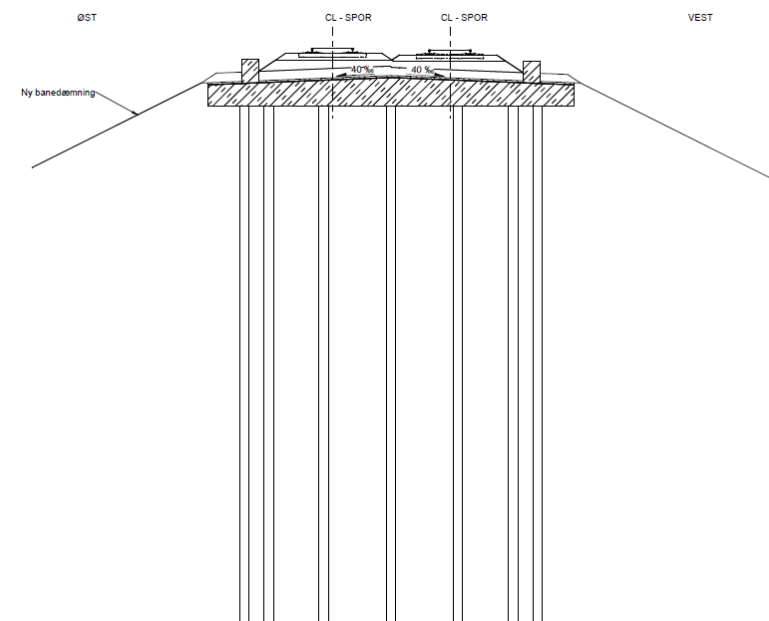
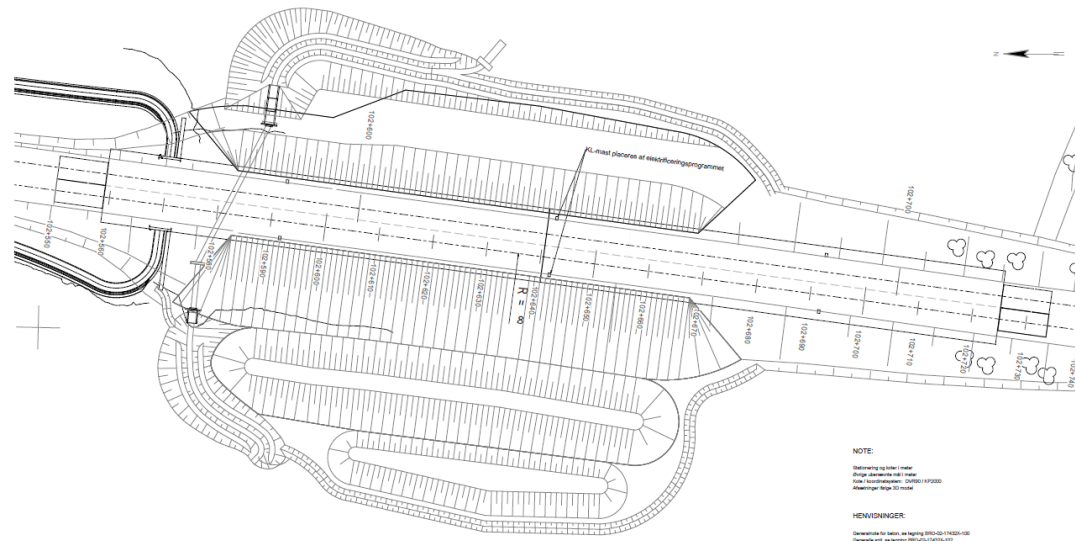




# Næstved-Vordingborg

## Pæledæk Ring

- Pæledæk i alt 167 meter langt
- 427 pæle i alt
- Pæle op til 35,8 meter lange
- Betondæk kraftigt armeret, op til ca. 1 m tykt.
- Stitunnel

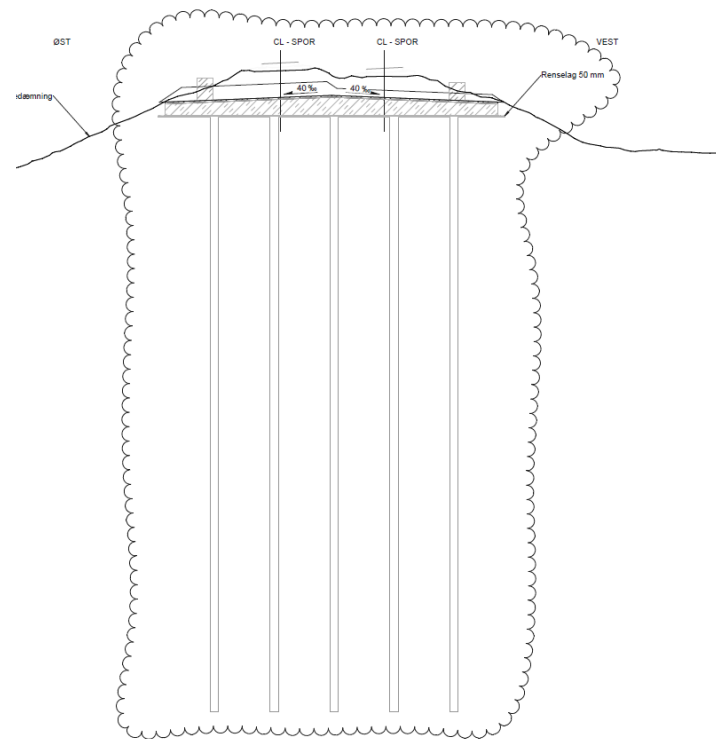
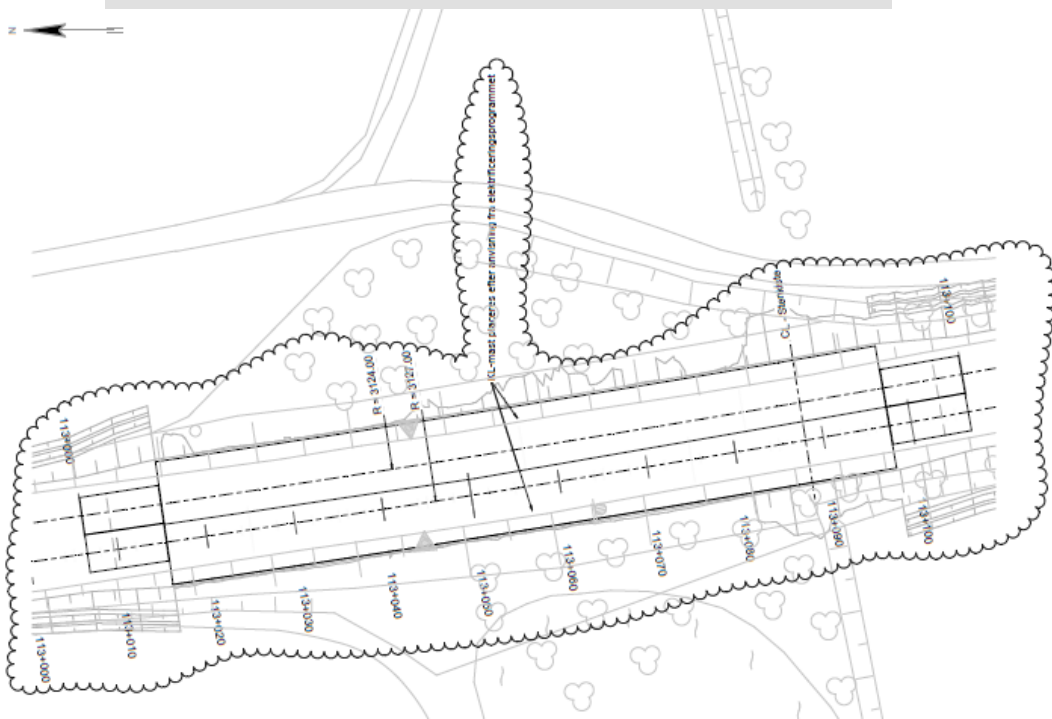




# Næstved-Vordingborg

## Pæledæk Remkolde

- 82 meter langt pæledæk
- 155 pæle i alt
- Pælelængde op til 32,4 meter



# Næstved-Vordingborg



Dæmnings-  
forstærkninger og  
kurveforlægninger ved  
Lov og Ring



# Næstved-Vordingborg

## Broer

Østre Ringvej (Næstved), ny bro  
Englebjergvej, ny bro  
Fladså, reovering  
Ringvej (Ring), ny bro  
Lundby Hovedgade, reovering  
Hasbjergvej, ny bro  
Ved Sværdborg, ny bro  
Dalkærvej, ny bro  
Næs Å, reovering  
Hovvejen, reovering  
Barmosevej, reovering  
Kastrup stitunnel, reovering  
Kastrupvej, reovering  
Brovejen, reovering



# Næstved-Vordingborg



## **Lundby**

- Ny gangbro
- Støjskærme



# Næstved-Vordingborg

## Øvrige arbejder

### Støjskærme

### Sikringsanlæg

- Tilpasning til ændret linjeføring på spor

### Sporarbejder

- Nyt spor, hvor der ombygges broer og dæmninger
- Skinneudveksling
- Sporjustering (spor hæves)
- Nye sporskifter



# Vordingborg

- Ny perron spor 2/3
- Ny gangbro med elevatorer
- Støjskærme
- Total ombygning af sydenden af Vordingborg Station – forberedelse til dobbeltspor via ny Storstrømsbro
- Visualisering af den nye station:  
[Vordingbog original med træer og tekst .wmv](#)
- Arbejdspladser flere steder – med ekstra tung trafik i byen





# Vordingborg

## Vejtrafikken

- Brovejen: Begrænset frihøjde fra ca. 6. maj og fire uger frem. Lastbiltrafik ledes ad andre veje.
- Brovejen – sti ved kasernen til villakvarteret lukket midlertidigt.
- Trafik til arbejdsplads ad Kullekærvej og Christian Richardtsvej
- Parkeringsforbud på Kuskevej og Christian Richardtsvej







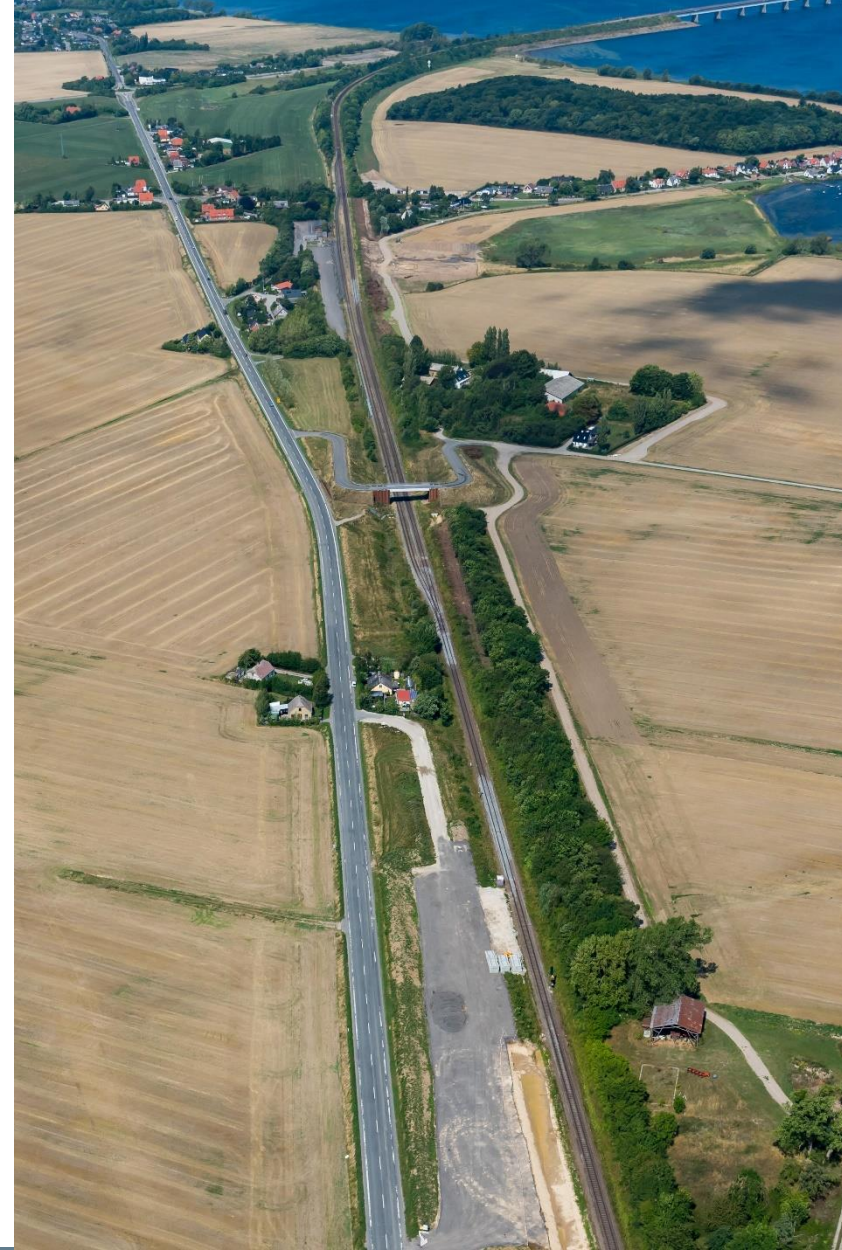
## Vordingborg-Orehoved

- Jord- og afvandingsarbejde syd for Vordingborg Station
- Broer
  - Orevej, ny bro
  - Orevej spærret til efter sommerferien
- Nyt spor via ny Masnedsundbro
- Forberedelse til tilslutning af ny Storstrømsbro



# Vordingborg-Orehoved

- Dæmningsarbejde på dæmning til eksisterende Storstrømsbro – forberede tilslutning til ny Storstrømsbro
- Gåbense Strandvej – sideudvidelse af bro
- Total ombygning af Orehoved Station med tre spor
- Støjskærme ved Orehoved Station







## Orehoved-Nykøbing F

- Eksisterende spor fjernes mellem stationerne, og dæmning graves af – for genopbygning
- Nyt spor bygges (svarende til det eksisterende spor)
- Der forberedes for bygning af nyt dobbeltspor
- Faunapassager
- Støjskærme ved Bangsebro



# Arbejder 2019

Efter totalspærring Næstved-Nykøbing F

- P-pladser ved Vordingborg Station ("nede" ved spor 1)
- Sidespor på Vordingborg Station
- Kørestrøm Næstved-Vordingborg
  - o Fundamenter og master
  - o Ledninger trækkes først senere
- Forberedelse til arbejderne Ringsted-Næstved i 2020